



¿Cómo vamos con los Atlas de Riesgo en México?



Julio 2024



El siguiente documento muestra el número de Atlas de Riesgo que existen en el país, tomando como referencia los registros publicados por el CENAPRED hasta el primer semestre de 2024

Dentro de toda planeación urbana y rural, aún resulta complejo priorizar y realizar las medidas preventivas correspondientes, identificar y jerarquizar los peligros y riesgos de manera oportuna e instrumentar y vincular con otros ordenamientos el seguimiento, lo que conlleva que la resiliencia sea compleja

El artículo 86 de la Ley General de Protección Civil señala que, en el Atlas Nacional de Riesgos y en los respectivos Atlas Estatales y **Municipales** de Riesgos, deberán establecerse los diferentes niveles de peligro y riesgo, para todos los fenómenos que influyan en las distintas zonas. Dichos instrumentos deberán ser tomados en consideración por las autoridades competentes, para la **autorización** o no de cualquier tipo de **construcciones**, obras de infraestructura o asentamientos humanos.

El artículo 19 fracción XXII de la **Ley General de Protección Civil** señala que se deberá supervisar, a través del CENAPRED, se realice y se mantenga **actualizado** el atlas nacional de riesgos, así como los correspondientes a las entidades federativas, municipios y demarcaciones territoriales de la Ciudad de México;

El Atlas se integra con la información a nivel nacional, de las entidades federativas, Municipales y de las demarcaciones territoriales de la Ciudad de México. Consta de bases de datos, sistemas de información geográfica y herramientas para el análisis y la simulación de escenarios, así como la estimación de pérdidas por desastres. Por la naturaleza dinámica del riesgo, deberá mantenerse como un instrumento de **actualización permanente**.

Los atlas de riesgo constituyen el marco de referencia para la elaboración de políticas y programas en todas las etapas de la Gestión Integral del Riesgo

El artículo 30 de la **Ley General de Cambio Climático** señala que las dependencias y entidades de la administración pública federal centralizada y paraestatal, las entidades federativas y los municipios, en el ámbito de sus competencias, implementarán acciones para la adaptación conforme a las disposiciones siguientes:

I. Elaborar y publicar los atlas de riesgo que consideren los escenarios de vulnerabilidad actual y futura ante el cambio climático, atendiendo de manera preferencial a la población más vulnerable y a las zonas de mayor riesgo, así como a las islas, zonas costeras y deltas de ríos;

II. Utilizar la información contenida en los atlas de riesgo para la elaboración de los planes de desarrollo urbano, reglamentos de construcción y ordenamiento territorial de las entidades federativas y municipios; y para prevenir y atender el posible desplazamiento interno de personas provocado por fenómenos relacionados con el cambio climático;



Número de Atlas de Riesgo por entidad federativa



Entidad Federativa	Total de municipios y/o alcaldías en la entidad	Municipios y/o alcaldías con Atlas de Riesgo	% Variación
Guanajuato	46	46	100.00%
México	125	125	100.00%
Tamaulipas	43	40	93.02%
Ciudad de México	16	13	81.25%
Baja California Sur	5	4	80.00%
Colima	10	8	80.00%
Quintana Roo	11	8	72.73%
Nayarit	20	14	70.00%
Baja California	6	4	66.67%
Sinaloa	18	12	66.67%
Hidalgo	84	32	38.10%
Aguascalientes	11	4	36.36%
Morelos	36	13	36.11%
Tabasco	17	6	35.29%
Querétaro	18	5	27.78%
Michoacán de Ocampo	113	31	27.43%
Campeche	12	3	25.00%
Chiapas	124	24	19.35%
Veracruz de Ignacio de la Llave	212	41	19.34%
Puebla	217	38	17.51%
Tlaxcala	60	10	16.67%
Nuevo León	51	8	15.69%
Sonora	72	10	13.89%
Yucatán	106	14	13.21%
Coahuila de Zaragoza	38	5	13.16%
Chihuahua	67	8	11.94%
Jalisco	125	14	11.20%
Durango	39	4	10.26%
Zacatecas	58	4	6.90%
Oaxaca	570	39	6.84%
Guerrero	81	4	4.94%
San Luis Potosí	58	2	3.45%
Total	2,469	593	24.02%

El número de municipios que cuentan con un Atlas de Riesgo hasta el 1er semestre 2024, tan solo equivale al 24.02% del total que hay en el país.



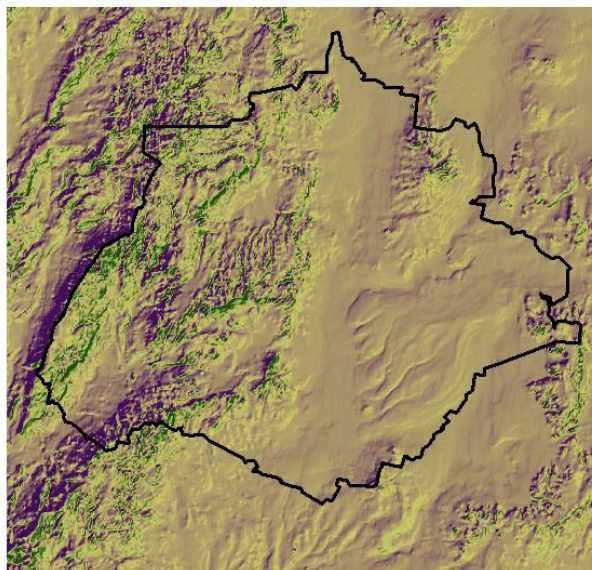
Fuente: IGAVIM con datos del CENAPRED



Atlas de riesgo municipal publicado por entidad federativa



Aguascalientes



0 5 10 20 Kilometers

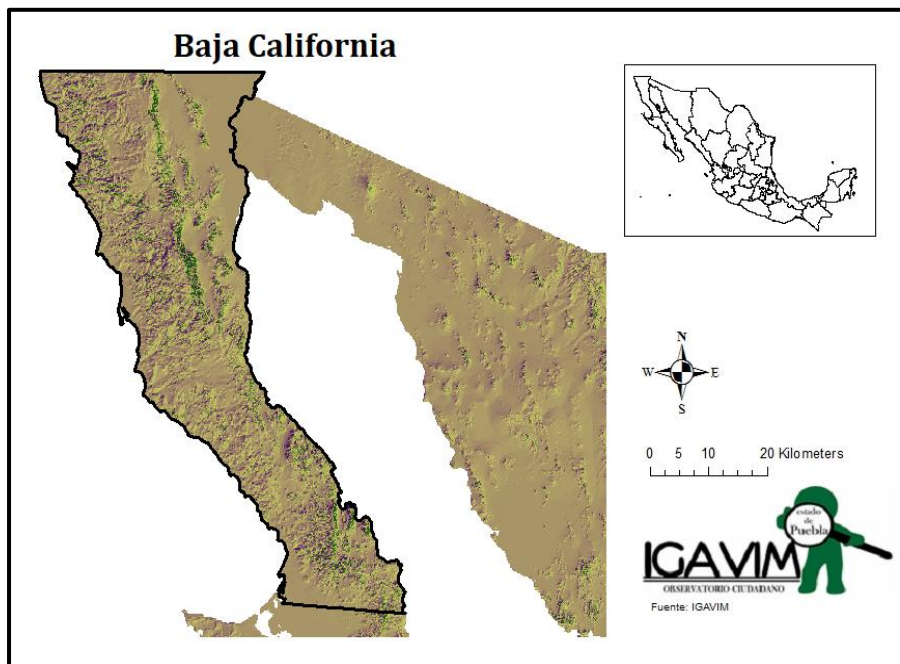


La Ley de Protección Civil para el estado de Aguascalientes en su artículo 136 reconoce que se debe actualizar el Atlas de Riesgos, así como el Reglamento en su artículo 27 fracción III y 30 fracción VI, sin embargo, **NO** especifican la temporalidad

<https://eservicios2.aguascalientes.gob.mx/NormatecaAdministrador/archivos/EDO-18-51.pdf>

<https://eservicios2.aguascalientes.gob.mx/NormatecaAdministrador/archivos/MUN-26-143.pdf>

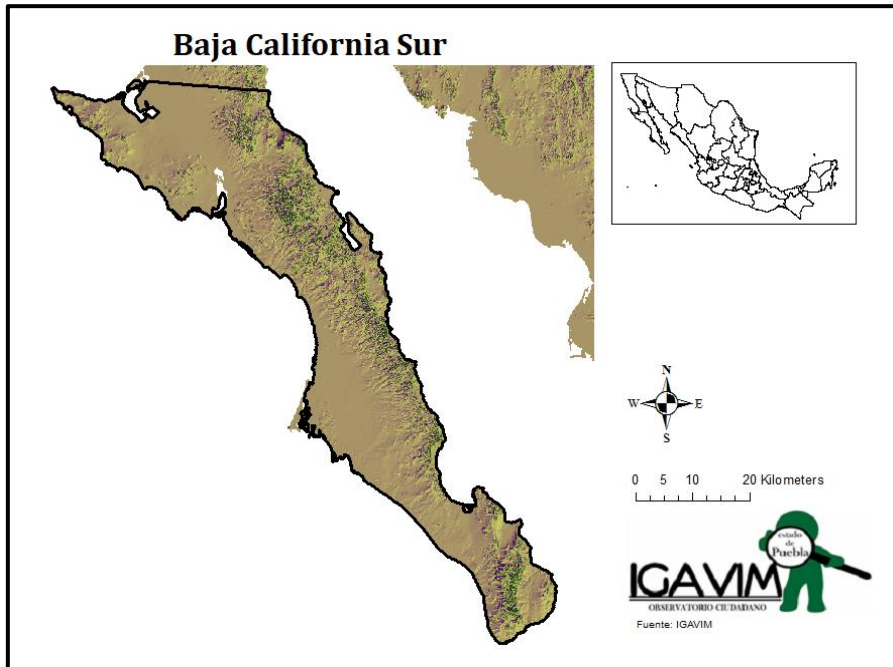
Municipio	Año	Atlas de riesgo
Rincón de Romos	2012	http://rmgir.proyectomesoamerica.org/AtlasMunPDF/2012/01007_RINCON_DE_ROMOS_2012.PDF
El Llano	2012	http://rmgir.proyectomesoamerica.org/AtlasMunPDF/2012/01010_EL_LLANO_2012.PDF
San Francisco de los Romo	2012	http://rmgir.proyectomesoamerica.org/AtlasMunPDF/2012/01011_SAN_FRANCISCO_ROMO_2012.PDF
Aguascalientes	2006	http://rmgir.proyectomesoamerica.org/AtlasMunPDF/2010_anteriores/01001_AGUASCALIENTES_2006.PDF



La Ley de Protección Civil y Gestión Integral de Riesgos del estado de Baja California en su artículo 28 fracción XXXIII y el Reglamento de la Ley de Protección Civil y Gestión Integral de Riesgos del estado de Baja California en sus artículos 38 y 40 reconocen que se debe actualizar el Atlas de Riesgos, sin embargo, NO especifica la temporalidad

<http://www.proteccioncivilbc.gob.mx/Doctos/LeyPcBc2017-V2.pdf>
http://www.proteccioncivilbc.gob.mx/Doctos/ReglamentoLeyPC_Mzo19.pdf

Municipio	Año	Atlas de riesgo
La Paz	2023	http://rmgir.proyectomesoamerica.org/AtlasMunPDF/2023/03003_LA_PAZ_2023.pdf
Mexicali	2023	http://rmgir.proyectomesoamerica.org/AtlasMunPDF/2023/02002_MEXICALI_2023.pdf
Playas de Rosarito	2015	http://rmgir.proyectomesoamerica.org/AtlasMunPDF/2015/02005_PLAYAS_DE_ROSARITO_2015.PDF
Ensenada	2011	http://rmgir.proyectomesoamerica.org/AtlasMunPDF/2011/02001_ENSENADA_2011.PDF
Tijuana	2000	http://rmgir.proyectomesoamerica.org/AtlasMunPDF/2010_anteriores/02004_TIJUANA_2000.PDF

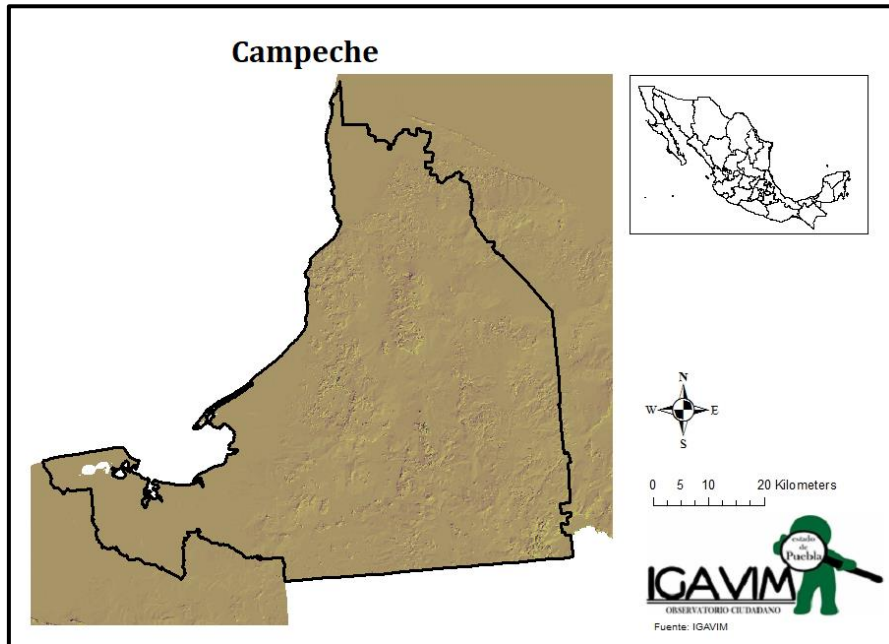


La Ley de Protección Civil y Gestión de Riesgos para el estado y municipios de Baja California Sur en sus artículos 17 fracción II y X y 64 reconocen que se debe actualizar el Atlas de Riesgos, la cual indica, que su temporalidad debe ser Periódica.

<https://www.cbcs.gob.mx/index.php/trabajos-legislativos/leyes?layout=edit&id=1550>

Municipio	Año	Atlas de riesgo
La Paz	2023	http://rmgir.proyectomesoamerica.org/AtlasMunPDF/2023/03003_LA_PAZ_2023.pdf
Los Cabos	2022	http://rmgir.proyectomesoamerica.org/AtlasMunPDF/2022/03008_LOS_CABOS_2022.pdf
Comondú	2011	http://rmgir.proyectomesoamerica.org/AtlasMunPDF/2011/03001_COMONDU_2011.PDF
Mulegé	2011	http://rmgir.proyectomesoamerica.org/AtlasMunPDF/2011/03002_MULEGE_2011.PDF

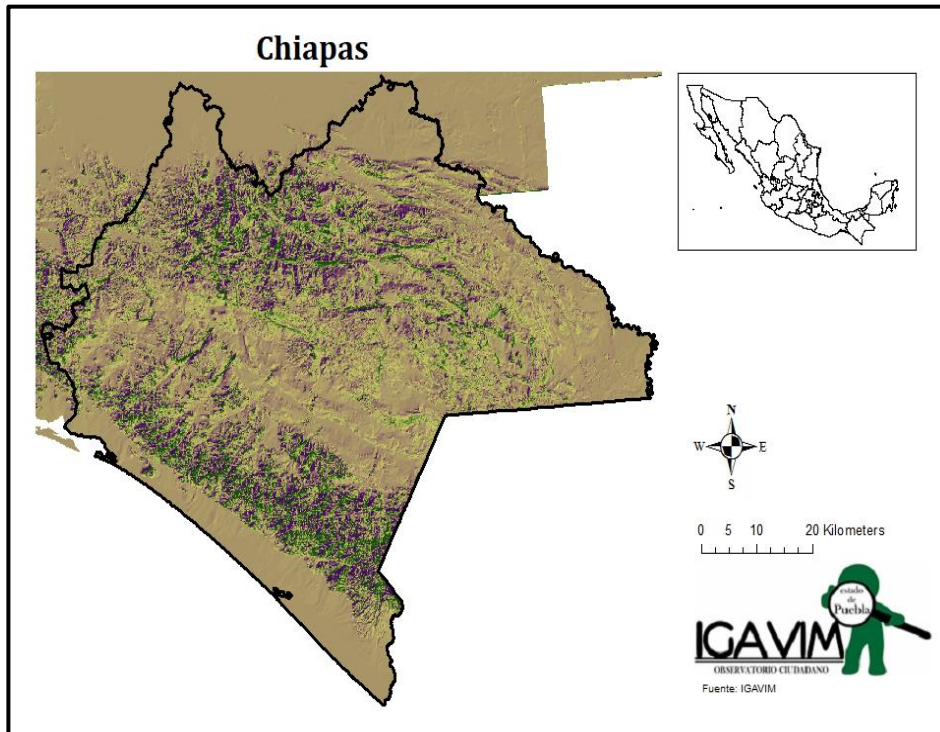
Nota: El anterior atlas de riesgo del municipio de Los Cabos, correspondía al año 2013, sin embargo, fue actualizado en 2022, mientras que el de la Paz, se realizó en 2012 y se actualizó en 2023



La Ley de Protección Civil Prevención y Atención de Desastres del estado de Campeche en sus artículos 14 fracción XIV, 28 fracción XII, 37 fracción XVI y 43 fracción IX, reconocen que se debe actualizar el Atlas de Riesgos, sin embargo, NO especifica la temporalidad

<https://legislacion.congresocam.gob.mx/index.php/etiquetas-x-materia/71-ley-de-proteccion-civil-prevencion-y-atencion-de-desastres-del-estado-de-campeche>

Municipio	Año	Atlas de riesgo
Campeche	2016	http://rmgir.proyectomesoamerica.org/AtlasMunPDF/2016/04002_CAMPECHE_2016.PDF
Carmen	2011	http://rmgir.proyectomesoamerica.org/AtlasMunPDF/2011/04003_CARMEN_2011.PDF
Champotón	2010	http://rmgir.proyectomesoamerica.org/AtlasMunPDF/2010_anteriores/04004_CHAMPOTON_2010.PDF

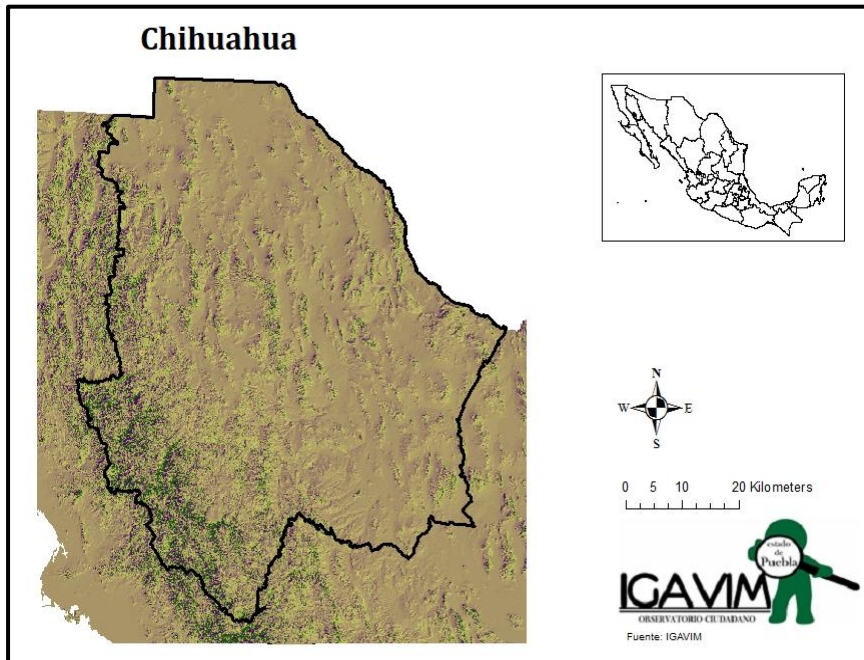


En la Ley de Protección Civil del estado de Chiapas y su reglamento, no se identificó que reconociera la actualización del Atlas de Riesgos

<https://proteccioncivil.chiapas.gob.mx/documentos/juridico/5-ley-de-proteccion-civil-del-estado-de-chiapas.pdf>

<https://proteccioncivil.chiapas.gob.mx/documentos/juridico/reglamento-de-la-ley-de-proteccion-civil-del-estado-de-chiapas.pdf>

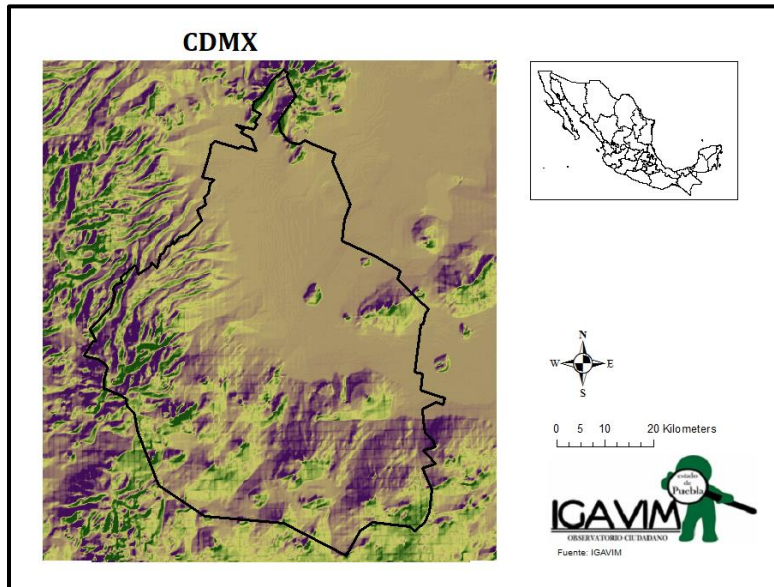
Municipio	Año	Atlas de riesgo
Huehuetán	2024	http://rmgir.proyectomesoamerica.org/AtlasMunPDF/2024/07037_HUEHUETAN_2024.pdf
Villa Comaltitlán	2024	http://rmgir.proyectomesoamerica.org/AtlasMunPDF/2024/07071_VILLACOMALTITLAN_2024.pdf
Chilón	2020	http://rmgir.proyectomesoamerica.org/AtlasMunPDF/2020/07031_CHIL%C3%93N_2020.PDF
Chiapa de Corzo	2019	http://rmgir.proyectomesoamerica.org/AtlasMunPDF/2019/07027_CHIAPA_CORZO_2019.pdf
Acapetahua	2011	http://rmgir.proyectomesoamerica.org/AtlasMunPDF/2011/07003_ACAPETAHUA_2011.PDF
Arriaga	2011	http://rmgir.proyectomesoamerica.org/AtlasMunPDF/2011/07009_ARRIAGA_2011.PDF
Berriozábal	2011	http://rmgir.proyectomesoamerica.org/AtlasMunPDF/2011/07012_BERRIOZABAL_2011.PDF
Cacahoatán	2011	http://rmgir.proyectomesoamerica.org/AtlasMunPDF/2011/07015_CACAHOATAN_2011.PDF
Cintalapa	2011	http://rmgir.proyectomesoamerica.org/AtlasMunPDF/2011/07017_CINTALAPA_2011.PDF
Comitán de Domínguez	2011	http://rmgir.proyectomesoamerica.org/AtlasMunPDF/2011/07019_COMITAN_2011.PDF
Huixtla	2011	http://rmgir.proyectomesoamerica.org/AtlasMunPDF/2011/07040_HUIXTLA_2011.PDF
La Concordia	2011	http://rmgir.proyectomesoamerica.org/AtlasMunPDF/2011/07020_LA_CONCORDIA_2011.PDF
Las Margaritas	2011	http://rmgir.proyectomesoamerica.org/AtlasMunPDF/2011/07052_LASMARGARITAS_2011.PDF
Mapastepec	2011	http://rmgir.proyectomesoamerica.org/AtlasMunPDF/2011/07051_MAPASTEPEC_2011.PDF
Mazatan	2011	http://rmgir.proyectomesoamerica.org/AtlasMunPDF/2011/07054_MAZATAN_2011.PDF
Motozintla	2011	http://rmgir.proyectomesoamerica.org/AtlasMunPDF/2011/07057_MOTOZINTLA_2011.PDF
Ocozocoautla de Espinosa	2011	http://rmgir.proyectomesoamerica.org/AtlasMunPDF/2011/07061_OCOZOCOAUTLA_2011.PDF
Pijijiapan	2011	http://rmgir.proyectomesoamerica.org/AtlasMunPDF/2011/07069_PIJIJAPAN_2011.PDF
San Cristóbal de las Casas	2011	http://rmgir.proyectomesoamerica.org/AtlasMunPDF/2011/07078_SAN_CRISTOBAL_2011.PDF
Suchiate	2011	http://rmgir.proyectomesoamerica.org/AtlasMunPDF/2011/07087_SUCHIATE_2011.PDF
Tapachula	2011	http://rmgir.proyectomesoamerica.org/AtlasMunPDF/2011/07089_TAPACHULA_2011.PDF
Teopisca	2011	http://rmgir.proyectomesoamerica.org/AtlasMunPDF/2011/07094_TEOPISCA_2011.PDF
Tonalá	2011	http://rmgir.proyectomesoamerica.org/AtlasMunPDF/2011/07097_TONALA_2011.PDF
Tuxtla Gutiérrez	2011	http://rmgir.proyectomesoamerica.org/AtlasMunPDF/2011/07101_TUXTLA_GUTIERREZ_2011.PDF



El Reglamento de Ley de Protección Civil del estado de Chihuahua en su artículo 74, reconoce que se debe actualizar el Atlas Estatal de Riesgos cada 3 años y el municipal, en el término de los 90 días posteriores a la toma de posesión de la administración municipal

https://chihuahua.gob.mx/sites/default/attach2/html-generico/adjuntos/2022-02/Reglamento%20de%20la%20Ley%20de%20Proteccion%20Civil%20del%20Estado%20de%20Chihuahua%20actualizada%20al%20200829_0.pdf

Municipio	Año	Atlas de riesgo
Aquiles Serdán	2015	http://rmgir.proyectomesoamerica.org/AtlasMunPDF/2015/08004_AQUILES_SERDAN_2015.PDF
Camargo	2015	http://rmgir.proyectomesoamerica.org/AtlasMunPDF/2015/08011_CAMARGO_2015.PDF
Cauhtémoc	2014	http://rmgir.proyectomesoamerica.org/AtlasMunPDF/2014/08017_CUAUHTEMOC_2014.PDF
Chihuahua	2014	http://rmgir.proyectomesoamerica.org/AtlasMunPDF/2014/08019_CHIHUAHUA_2014.PDF
Delicias	2014	http://rmgir.proyectomesoamerica.org/AtlasMunPDF/2014/08021_DELICIAS_2014.PDF
Hidalgo del Parral	2011	http://rmgir.proyectomesoamerica.org/AtlasMunPDF/2011/08032_HIDALGO_PARRAL_2011.PDF
Ojinaga	2011	http://rmgir.proyectomesoamerica.org/AtlasMunPDF/2011/08052_OJINAGA_2011.PDF
Juárez	2010	http://rmgir.proyectomesoamerica.org/AtlasMunPDF/2010_anteriores/08037_CIUDAD_JUAREZ_2010.PDF

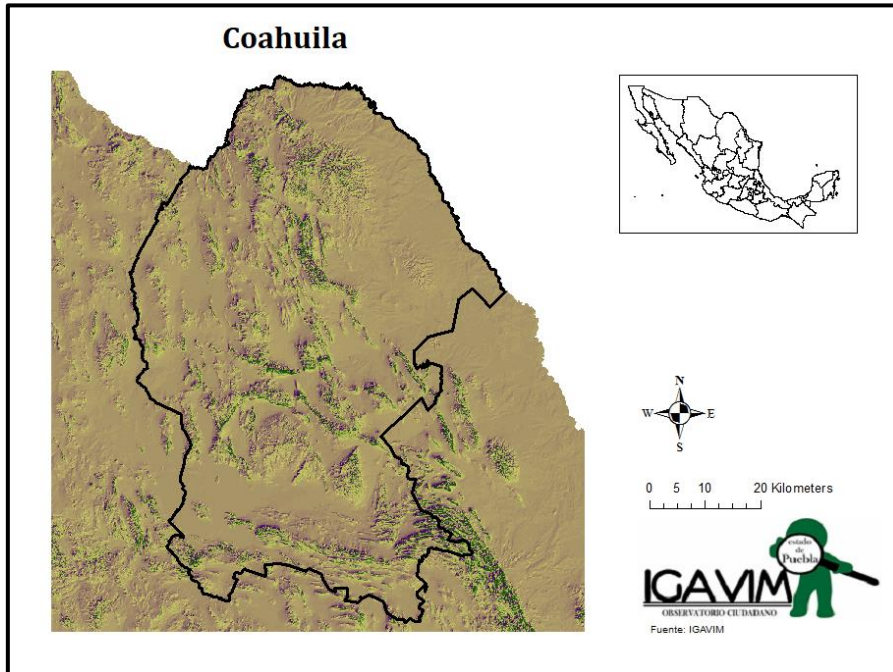


La Ley de Gestión Integral de Riesgos y Protección Civil de la ciudad de México en su artículo 15 fracción V, reconoce que se debe actualizar el Atlas de Riesgos de manera anual.

http://www3.contraloriadf.gob.mx/prontuario/index.php/normativas/Template/ver_mas/68830/31/1/0

Municipio	Año	Atlas de riesgo
Miguel Hidalgo	2020	http://rmgir.proyectomesoamerica.org/AtlasMunPDF/2020/09016_MIGUEL_HIDALGO_2020.pdf
Iztapalapa	2019	http://rmgir.proyectomesoamerica.org/AtlasMunPDF/2019/09007_IZTAPALAPA_2019.pdf
Milpa Alta	2018	http://rmgir.proyectomesoamerica.org/AtlasMunPDF/2018/09009_MILPAALTA_2018.PDF
Azcapotzalco	2017	http://rmgir.proyectomesoamerica.org/AtlasMunPDF/2017/09002_AZCAPOTZALCO_2017.PDF
Iztacalco	2016	http://rmgir.proyectomesoamerica.org/AtlasMunPDF/2016/09006_IZTACALCO_CDMX_2016.PDF
Coyoacán	2015	http://rmgir.proyectomesoamerica.org/AtlasMunPDF/2015/09003_COYOACAN_2015.PDF
Xochimilco	2015	http://rmgir.proyectomesoamerica.org/AtlasMunPDF/2015/09013_XOCHIMILCO_2015.PDF
Gustavo A. Madero	2014	http://rmgir.proyectomesoamerica.org/AtlasMunPDF/2014/09005_GAM_2014.PDF
Cuajimalpa de Morelos	2013	http://rmgir.proyectomesoamerica.org/AtlasMunPDF/2013/09004_CUAJIMALPA_2013.PDF
Benito Juárez	2012	http://rmgir.proyectomesoamerica.org/AtlasMunPDF/2012/09014_BENITO_JUAREZ_2012.PDF
Álvaro Obregón	2011	http://rmgir.proyectomesoamerica.org/AtlasMunPDF/2011/09010_ALVARO_OBREGON_2011.PDF
La Magdalena Contreras	2011	http://rmgir.proyectomesoamerica.org/AtlasMunPDF/2011/09008_MAGDALENA_CONTRERAS_2011.PDF
Tlalpan	2011	http://rmgir.proyectomesoamerica.org/AtlasMunPDF/2011/09012_TLALPAN_2011.PDF

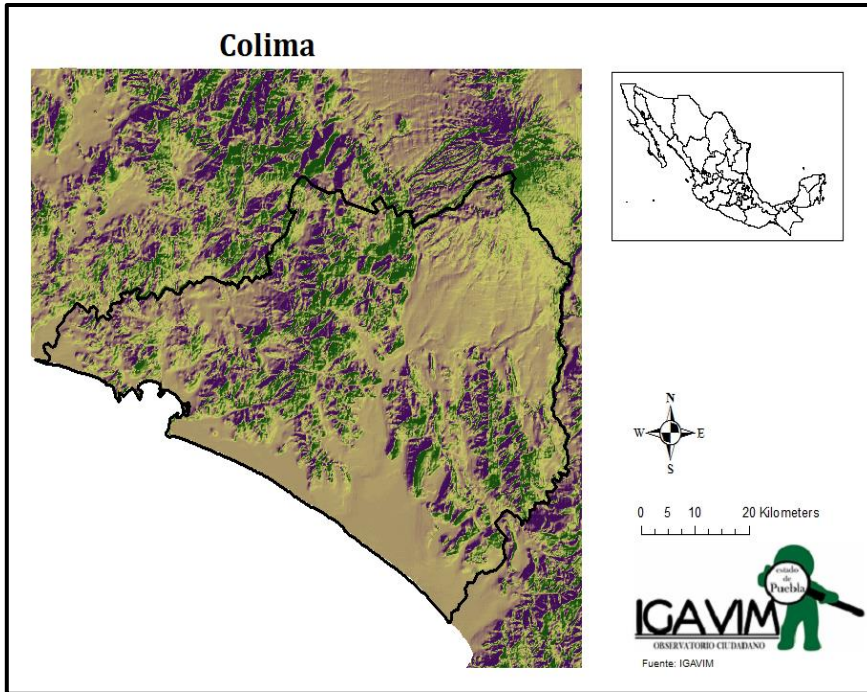
Nota: El anterior atlas de riesgo de la alcaldía Miguel Hidalgo correspondía al año 2018, sin embargo, fue actualizado en 2020.



La Ley de Protección Civil para el estado de Coahuila de Zaragoza en sus artículos 4 Bis fracción III, 12 fracción VII y 13 fracción V reconocen que se debe actualizar el Atlas de Riesgos, sin embargo, NO especifica la temporalidad

https://www.congresocoahuila.gob.mx/transparencia/03/Leyes_Coahuila/coa34.pdf

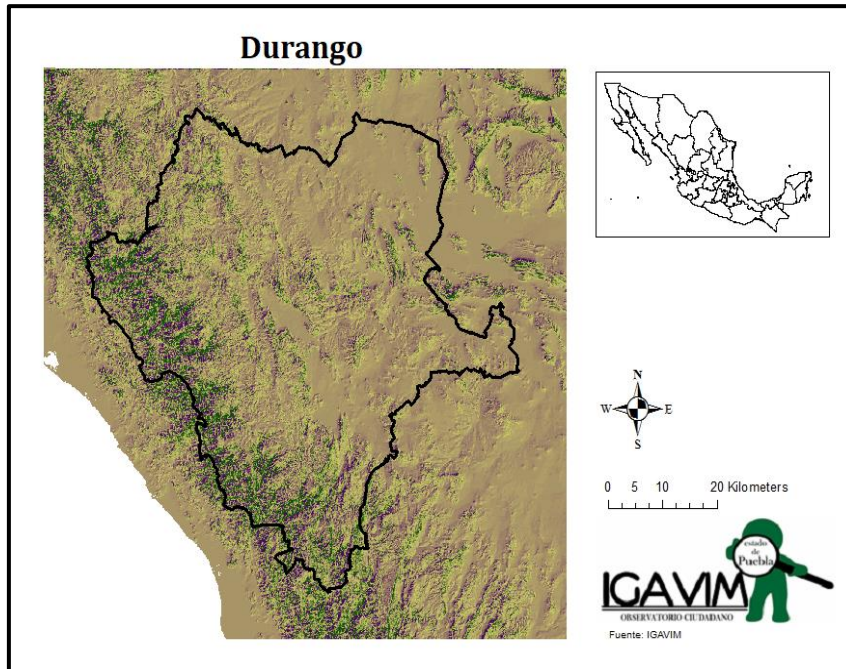
Municipio	Año	Atlas de riesgo
Torreón	2020	http://rmgir.proyectomesoamerica.org/AtlasMunPDF/2020/05035_TORREON_2020.PDF
Matamoros	2015	http://rmgir.proyectomesoamerica.org/AtlasMunPDF/2015/05017_MATAMOROS_2015.pdf
Saltillo	2014	http://rmgir.proyectomesoamerica.org/AtlasMunPDF/2014/05030_SALTILLO_2014.pdf
Múzquiz	2012	http://rmgir.proyectomesoamerica.org/AtlasMunPDF/2012/05020_MUZQUIZ_2012.PDF
Nadadores	2012	http://rmgir.proyectomesoamerica.org/AtlasMunPDF/2012/05021_NADADORES_2012.PDF



La Ley de Protección Civil para el estado de Colima en sus artículos 17 fracción XIX, 31 fracción XIII, 53 fracción III, 67 y 81 fracción IX, reconocen que se debe actualizar el Atlas de Riesgos, sin embargo, NO especifica la temporalidad

https://admiweb.col.gob.mx/archivos_prensa/banco_img/file_620fece90a178_LEY_ESTATAL_DE_PCdic2020.pdf

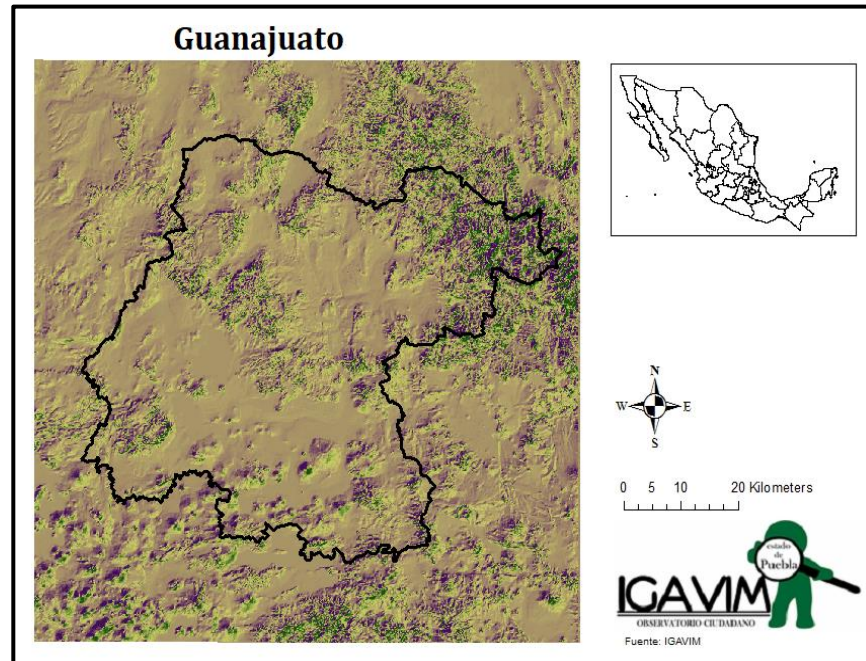
Municipio	Año	Atlas de riesgo
Ixtlahuacán	2015	http://rmgir.proyectomesoamerica.org/AtlasMunPDF/2015/06006_IXTLAHUACAN_2015.PDF
Minatitlán	2015	http://rmgir.proyectomesoamerica.org/AtlasMunPDF/2015/06008_MINATITLAN_2015.PDF
Villa de Álvarez	2015	http://rmgir.proyectomesoamerica.org/AtlasMunPDF/2015/06010_VILLA_DE_ALVAREZ_2015.PDF
Colima	2014	http://rmgir.proyectomesoamerica.org/AtlasMunPDF/2014/06002_COLIMA_2014.PDF
Armería	2013	http://rmgir.proyectomesoamerica.org/AtlasMunPDF/2013/06001_ARMERIA_2013.PDF
Coquimatlán	2013	http://rmgir.proyectomesoamerica.org/AtlasMunPDF/2013/06004_COQUIMATLAN_2013.PDF
Manzanillo	2012	http://rmgir.proyectomesoamerica.org/AtlasMunPDF/2012/06007_MANZANILLO_2012.PDF
Tecomán	2011	http://rmgir.proyectomesoamerica.org/AtlasMunGeo/Tecomán_06009.zip



La Ley de Protección Civil del estado de Durango en sus artículos 47 fracción XIX y 149, reconocen que se debe actualizar el Atlas de Riesgos de manera semestral

<https://congresodurango.gob.mx/Archivos/legislacion/LEY%20DE%20PROTECCION%20CIVIL.pdf>

Municipio	Año	Atlas de riesgo
Gómez Palacio	2014	http://rmgir.proyectomesoamerica.org/AtlasMunPDF/2014/10007_GOMEZ_PALACIO_2014.PDF
Guadalupe Victoria	2014	http://rmgir.proyectomesoamerica.org/AtlasMunPDF/2014/10008_GUADALUPE_VICTORIA_2014.PDF
Lerdo	2014	http://rmgir.proyectomesoamerica.org/AtlasMunPDF/2014/10012_LERDO_2014.PDF
Durango	2012	http://rmgir.proyectomesoamerica.org/AtlasMunPDF/2012/10005_DURANGO_2012.PDF

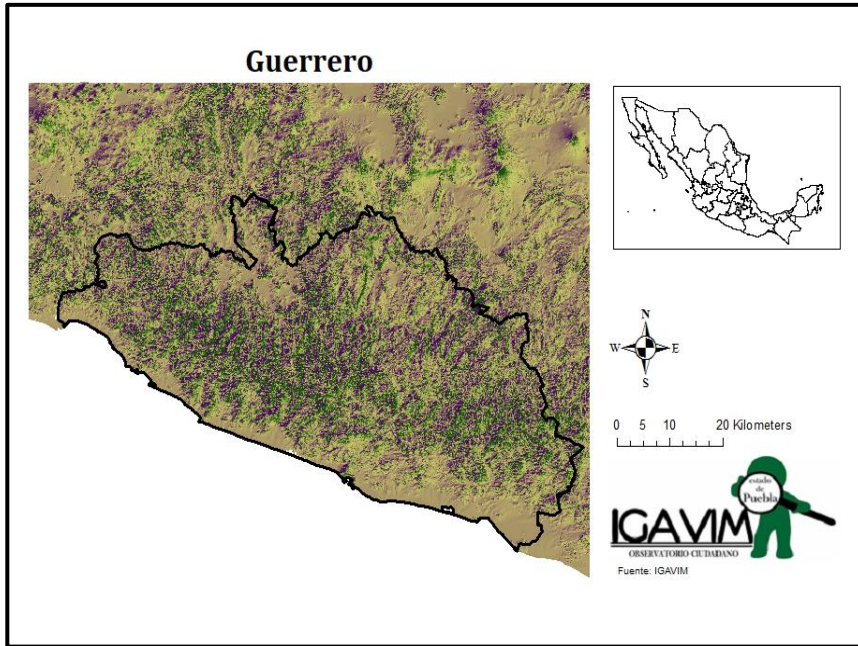


La Ley de Protección Civil para el estado de Guanajuato en sus artículos 24 fracción III y 43 fracción II, reconocen que se debe actualizar el Atlas de Riesgos cada año.

<https://www.congresogto.gob.mx/leyes/ley-de-proteccion-civil-para-el-estado-de-guanajuato>

Municipio	Año	Atlas de riesgo
Abasolo	2023	http://rmgir.proyectomesoamerica.org/AtlasMunPDF/2023/11001_ABASOLO_2023.pdf
Acámbaro	2023	http://rmgir.proyectomesoamerica.org/AtlasMunPDF/2023/11002_ACAMBARO_2023.pdf
Apaseo el Alto	2023	http://rmgir.proyectomesoamerica.org/AtlasMunPDF/2023/11004_APASEO_EL_ALTO_2023.pdf
Apaseo el Grande	2023	http://rmgir.proyectomesoamerica.org/AtlasMunPDF/2023/11005_APASEO_EL_GRANDE_2023.pdf
Atarjea	2023	http://rmgir.proyectomesoamerica.org/AtlasMunPDF/2023/11006_ATARJEA_2023.pdf
Celaya	2023	http://rmgir.proyectomesoamerica.org/AtlasMunPDF/2023/11007_CELAYA_2023.pdf
Comonfort	2023	http://rmgir.proyectomesoamerica.org/AtlasMunPDF/2023/11009_COMONFORT_2023.pdf
Coroneo	2023	http://rmgir.proyectomesoamerica.org/AtlasMunPDF/2023/11010_CORONEO_2023.pdf
Cortazar	2023	http://rmgir.proyectomesoamerica.org/AtlasMunPDF/2023/11011_CORTAZAR_2023.pdf
Cuerámbaro	2023	http://rmgir.proyectomesoamerica.org/AtlasMunPDF/2023/11012_CUERAMARO_2023.pdf
Doctor Mora	2023	http://rmgir.proyectomesoamerica.org/AtlasMunPDF/2023/11013_DOCTOR_MORA_2023.pdf
Dolores Hidalgo	2023	http://rmgir.proyectomesoamerica.org/AtlasMunPDF/2023/11014_DOLORES_HIDALGO_2023.pdf
Guanajuato	2023	http://rmgir.proyectomesoamerica.org/AtlasMunPDF/2023/11015_GUANAJUATO_2023.pdf
Huanímbaro	2023	http://rmgir.proyectomesoamerica.org/AtlasMunPDF/2023/11016_HUANIMARO_2023.pdf
Irapuato	2023	http://rmgir.proyectomesoamerica.org/AtlasMunPDF/2023/11017_IRAPUATO_2023.pdf
Jaral del Progreso	2023	http://rmgir.proyectomesoamerica.org/AtlasMunPDF/2023/11018_JARAL_DEL_PROGRESO_2023.pdf
Jerécuaro	2023	http://rmgir.proyectomesoamerica.org/AtlasMunPDF/2023/11019_JERECUARO_2023.pdf
León	2023	http://rmgir.proyectomesoamerica.org/AtlasMunPDF/2023/11020_LEON_2023.pdf
Manuel Doblado	2023	http://rmgir.proyectomesoamerica.org/AtlasMunPDF/2023/11008_MANUEL_DOBLADO_2023.pdf
Moroleón	2023	http://rmgir.proyectomesoamerica.org/AtlasMunPDF/2023/11021_MOROLEON_2023.pdf
Ocampo	2023	http://rmgir.proyectomesoamerica.org/AtlasMunPDF/2023/11022_OCAMPO_2023.pdf
Pénjamo	2023	http://rmgir.proyectomesoamerica.org/AtlasMunPDF/2023/11023_PENJAMO_2023.pdf

Municipio	Año	Atlas de riesgo
Pueblo Nuevo	2023	http://rmgir.proyectomesoamerica.org/AtlasMunPDF/2023/11024_PUEBLO_NUEVO_2023.pdf
Purísima del Rincón	2023	http://rmgir.proyectomesoamerica.org/AtlasMunPDF/2023/11025_PURISIMA_DEL_RINCON_2023.pdf
Romita	2023	http://rmgir.proyectomesoamerica.org/AtlasMunPDF/2023/11026_ROMITA_2023.pdf
Salamanca	2023	http://rmgir.proyectomesoamerica.org/AtlasMunPDF/2023/11027_SALAMANCA_2023.pdf
Salvatierra	2023	http://rmgir.proyectomesoamerica.org/AtlasMunPDF/2023/11028_SALVATIERA_2023.pdf
San Diego de la Unión	2023	http://rmgir.proyectomesoamerica.org/AtlasMunPDF/2023/11029_SAN_DIEGO_UNION_2023.pdf
San Felipe	2023	http://rmgir.proyectomesoamerica.org/AtlasMunPDF/2023/11030_SAN_FELIPE_2023.pdf
San José Iturbide	2023	http://rmgir.proyectomesoamerica.org/AtlasMunPDF/2023/11032_SAN_JOSE_ITURBIDE_2023.pdf
San Luis de la Paz	2023	http://rmgir.proyectomesoamerica.org/AtlasMunPDF/2023/11033_SAN_LUIS_DE_LA_PAZ_2023.pdf
San Miguel de Allende	2023	http://rmgir.proyectomesoamerica.org/AtlasMunPDF/2023/11003_SAN_MIGUEL_DE_ALLENDE_2023.pdf
Santa Catarina	2023	http://rmgir.proyectomesoamerica.org/AtlasMunPDF/2023/11034_SANTA_CATARINA_2023.pdf
Santa Cruz de Juventino Rosas	2023	http://rmgir.proyectomesoamerica.org/AtlasMunPDF/2023/11035_JUVENTINO_ROSAS_2023.pdf
Santiago Maravatío	2023	http://rmgir.proyectomesoamerica.org/AtlasMunPDF/2023/11036_SANTIAGO_MARAVATIO_2023.pdf
Silao de la Victoria	2023	http://rmgir.proyectomesoamerica.org/AtlasMunPDF/2023/11037_SILAO_2023.pdf
Tarandacua	2023	http://rmgir.proyectomesoamerica.org/AtlasMunPDF/2023/11038-TARANDACUAO_2023.pdf
Tarimoro	2023	http://rmgir.proyectomesoamerica.org/AtlasMunPDF/2023/11039_TARIMORO_2023.pdf
Tierra Blanca	2023	http://rmgir.proyectomesoamerica.org/AtlasMunPDF/2023/11040_TIERRA_BLANCA_2023.pdf
Uriangato	2023	http://rmgir.proyectomesoamerica.org/AtlasMunPDF/2023/11041_URIANGATO_2023.pdf
Valle de Santiago	2023	http://rmgir.proyectomesoamerica.org/AtlasMunPDF/2023/11042_VALLE_DE_SANTIAGO_2023.pdf
Victoria	2023	http://rmgir.proyectomesoamerica.org/AtlasMunPDF/2023/11043_VICTORIA_2023.pdf
Villagrán	2023	http://rmgir.proyectomesoamerica.org/AtlasMunPDF/2023/11044_VILLAGRAN_2023.pdf
Xichú	2023	http://rmgir.proyectomesoamerica.org/AtlasMunPDF/2023/11045_XICHU_2023.pdf
Yuriria	2023	http://rmgir.proyectomesoamerica.org/AtlasMunPDF/2023/11046_YURIRIA_2023.pdf
San Francisco del Rincón	2022	http://rmgir.proyectomesoamerica.org/AtlasMunPDF/2022/11031_SAN_FRANCISCO_DEL_RINCON_2022.pdf

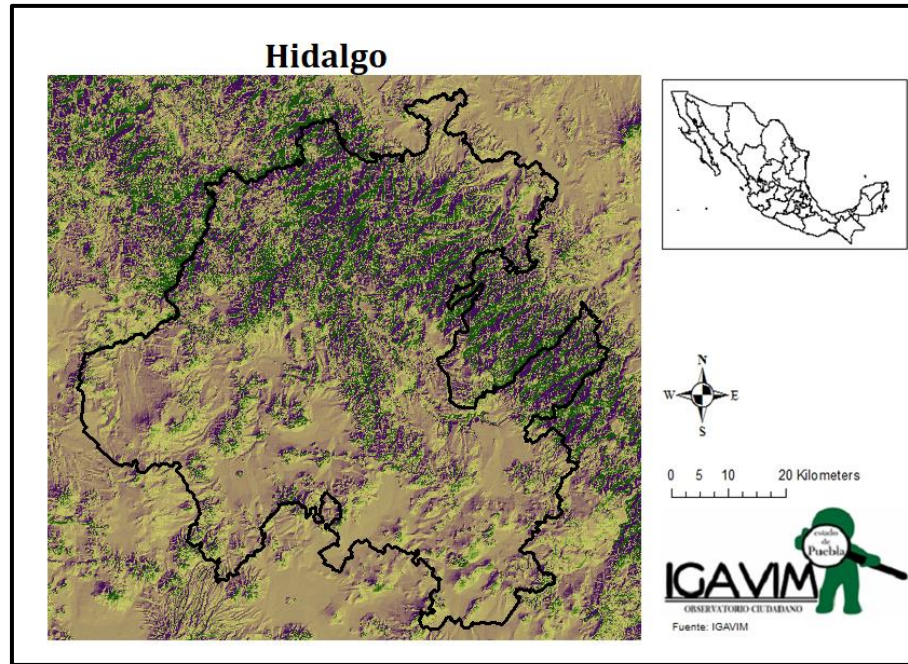


La Ley número 455 de Protección Civil del estado de Guerrero en sus artículos 27 fracción I y 67, reconoce que se debe actualizar el Atlas de Riesgos, sin embargo, NO especifica la temporalidad

<file:///D:/Downloads/ley-de-proteccion-civil-del-estado-de-guerrero-455-2023-04-27.pdf>
<https://congresogro.gob.mx/legislacion/leyes-ordinarias.php>

Municipio	Año	Atlas de riesgo
Benito Juárez	2023	http://rmgir.proyectomesoamerica.org/AtlasMunPDF/2023/12014_BENITO_JUAREZ_2023.pdf
Chilpancingo de los Bravo	2022	http://rmgir.proyectomesoamerica.org/AtlasMunPDF/2022/12029_CHILPANCINGO_BRAVO_2022.pdf
Acapulco de Juárez	2021	http://rmgir.proyectomesoamerica.org/AtlasMunPDF/2021/12001_ACAPULCO_2021.pdf
Zihuatanejo de Azueta	2011	http://rmgir.proyectomesoamerica.org/AtlasMunPDF/2011/12038_ZIHUATANEJO_2011.PDF

Nota: El anterior atlas de riesgo del municipio Acapulco de Juárez correspondía al año 2004, sin embargo, fue actualizado en 2021.

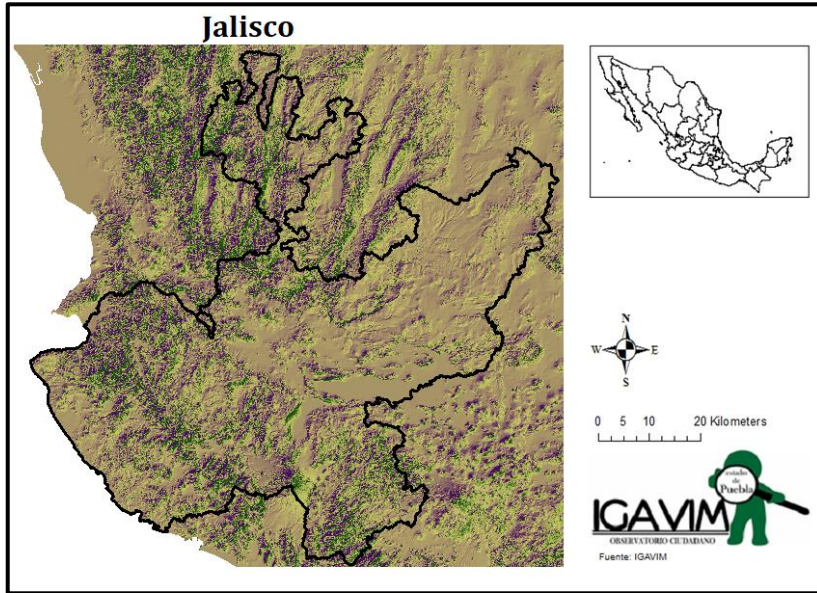


La Ley de Protección Civil para el estado de Hidalgo en su artículo 35 fracción II, reconoce que se debe actualizar el Atlas de Riesgos cada 2 años

http://www.congreso-hidalgo.gob.mx/biblioteca_legislativa/leyes_cintillo/Ley%20de%20Proteccion%20Civil%20del%20Estado%20de%20Hgo.pdf

Nota: El anterior atlas de riesgo de los municipios de Tizayuca correspondía al año 2013, Tlanchinol al 2014 y Atitalaquia al 2016, sin embargo, los tres fueron actualizados en 2020, el de Pachuca de Soto fue publicado en 2017 y actualizado en 2022, mientras que Huejutla de Reyes de 2013, Tepexi del Río de Ocampo de 2014, Huasca de Ocampo de 2015, Tulancingo de Bravo de 2017, Tula de Allende de 2020, se actualizaron en 2023. Cuauhtemoc de Hinojosa lo publicó en 2012 y se actualizó en 2024

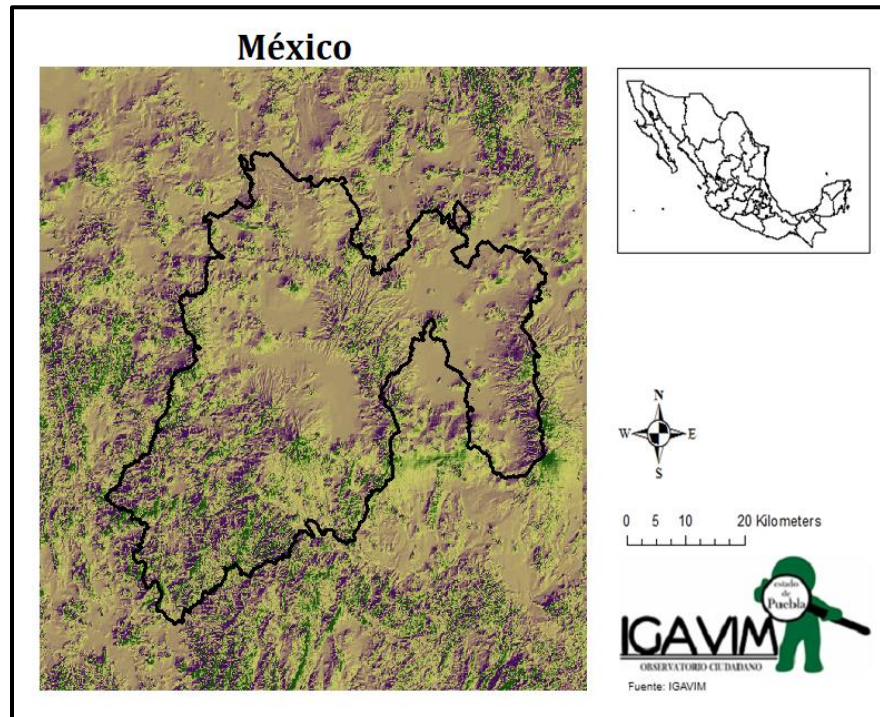
Municipio	Año	Atlas de riesgo
Cuautepec de Hinojosa	2024	http://rmgir.proyectomesoamerica.org/AtlasMunPDF/2024/13016_CUAUTEPEC_HINOJOSA_2024.pdf
Eloxochitlán	2024	http://rmgir.proyectomesoamerica.org/AtlasMunPDF/2024/13020_ELOXOCHITLAN_2024.pdf
Apan	2023	http://rmgir.proyectomesoamerica.org/AtlasMunPDF/2023/13008APAN_2023.pdf
Huasca de Ocampo	2023	http://rmgir.proyectomesoamerica.org/AtlasMunPDF/2023/13024_HUASCA_OCAMPO_2023.pdf
Huejutla de Reyes	2023	http://rmgir.proyectomesoamerica.org/AtlasMunPDF/2023/13028_HUEJUTLA_2023.pdf
Santiago Tulantepec de Lugo Guerrero	2023	http://rmgir.proyectomesoamerica.org/AtlasMunPDF/2023/13056_SANTIAGO_TULANTEPEC_2023.pdf
Tepeji del Río de Ocampo	2023	http://rmgir.proyectomesoamerica.org/AtlasMunPDF/2023/13063_TEPEJI_RIO_2023.pdf
Tetepango	2023	http://rmgir.proyectomesoamerica.org/AtlasMunPDF/2023/13065_TETEPANGO_2023.pdf
Tula de Allende	2023	http://rmgir.proyectomesoamerica.org/AtlasMunPDF/2023/13076_TULA_ALLENDE_2023.pdf
Tulancingo de Bravo	2023	http://rmgir.proyectomesoamerica.org/AtlasMunPDF/2023/13077_TULANCINGO_BRAVO_2023.pdf
Pachuca de Soto	2022	http://rmgir.proyectomesoamerica.org/AtlasMunPDF/2022/13048_PACHUCA_2022.pdf
Tepehuacán	2022	http://rmgir.proyectomesoamerica.org/AtlasMunPDF/2022/13062_TEPEHUACAN_GUERRERO_2022.pdf
Atitalaquia	2020	http://rmgir.proyectomesoamerica.org/AtlasMunPDF/2020/13010_ATITALAQUIA_2020.PDF
El Arenal	2020	http://rmgir.proyectomesoamerica.org/AtlasMunPDF/2020/13009_EL_ARENAL_2020.pdf
Huehuetla	2020	http://rmgir.proyectomesoamerica.org/AtlasMunPDF/2020/13027_HUEHUETLA_2020.PDF
Tepetitlán	2020	http://rmgir.proyectomesoamerica.org/AtlasMunPDF/2020/13064_TEPETITLAN_2020.PDF
Tizayuca	2020	http://rmgir.proyectomesoamerica.org/AtlasMunPDF/2020/13069_TIZAYUCA_2020.PDF
Tlahuelilpan	2020	http://rmgir.proyectomesoamerica.org/AtlasMunPDF/2020/13070_TLAHUELILPAN_2020.PDF
Tlanchinol	2020	http://rmgir.proyectomesoamerica.org/AtlasMunPDF/2020/13073_TLANCHINOL_2020.pdf
Xochiatipan	2020	http://rmgir.proyectomesoamerica.org/AtlasMunPDF/2020/13078_XOCHIATIPAN_2020.PDF
Mineral de la Reforma	2018	http://rmgir.proyectomesoamerica.org/AtlasMunPDF/2018/13051_MINERAL_DE_LA_REFORMA_2018.PDF
Chilcuautla	2016	http://rmgir.proyectomesoamerica.org/AtlasMunPDF/2016/13019_CHILCUAUTLA_HGO_2016.PDF
Zimapán	2016	http://rmgir.proyectomesoamerica.org/AtlasMunPDF/2016/13084_ZIMAPAN_HGO_2016.PDF
Almoloya	2015	http://rmgir.proyectomesoamerica.org/AtlasMunPDF/2015/13007_ALMOLOYA_2015.PDF
Atotonilco el Grande	2015	http://rmgir.proyectomesoamerica.org/AtlasMunPDF/2015/13012_ATOTONILCO_EL_GRANDE_2015.PDF
San Agustín Tlaxiaca	2014	http://rmgir.proyectomesoamerica.org/AtlasMunPDF/2014/13052_SAN_AGUSTIN_TLAXIACA_2014.pdf
Tezontepec de Aldama	2014	http://rmgir.proyectomesoamerica.org/AtlasMunPDF/2014/13067_TEZONTEPEC_DE_ALDAMA_2014.PDF
Zapotlán de Juárez	2014	http://rmgir.proyectomesoamerica.org/AtlasMunPDF/2014/13082_ZAPOTLAN_DE_JUAREZ_2014.PDF
Actopan	2013	http://rmgir.proyectomesoamerica.org/AtlasMunPDF/2013/13003_ACTOPAN_2013.PDF
Tenango de Doria	2013	http://rmgir.proyectomesoamerica.org/AtlasMunPDF/2013/13060_TENANGO_DORIA_2013.PDF
Villa de Tezontepec	2013	http://rmgir.proyectomesoamerica.org/AtlasMunPDF/2013/13066_VILLA_TEZONTEPEC_2013.PDF
Tlaxcoapan	2011	http://rmgir.proyectomesoamerica.org/AtlasMunPDF/2011/13074_TLAXCOAPAN_2011.PDF



En la Ley de Protección Civil del estado de Jalisco, no se identificó que reconociera la actualización del Atlas de Riesgos

https://info.jalisco.gob.mx/sites/default/files/leyes/Ley_Proteccion_Civil_Jalisco_0.pdf

Municipio	Año	Atlas de riesgo
Jocotepec	2023	http://rmgir.proyectomesoamerica.org/AtlasMunPDF/2023/14050_JOCOTEPEC_2023.pdf
Ixtlahuacán de los Membrillos	2022	http://rmgir.proyectomesoamerica.org/AtlasMunPDF/2022/14044_IXTLAHUACAN_MEMBRILLOS_2022.pdf
Guadalajara	2021	http://rmgir.proyectomesoamerica.org/AtlasMunPDF/2011/14039_GUADALAJARA_2011.PDF
Tepatitlán de Morelos	2021	http://rmgir.proyectomesoamerica.org/AtlasMunPDF/2021/14093_TEPATITLAN_MORELOS_2021.pdf
Autlán de Navarro,	2016	http://rmgir.proyectomesoamerica.org/AtlasMunPDF/2016/14015_AUTLAN_DE_NAVARRO_2016.PDF
Cihuatlán	2016	http://rmgir.proyectomesoamerica.org/AtlasMunPDF/2016/14022_CIHUATLAN_2016.PDF
Zapotlán el Grande	2015	http://rmgir.proyectomesoamerica.org/AtlasMunPDF/2015/14023_ZAPOTLAN_EL_GRANDE_2015.pdf
Tonalá	2012	http://rmgir.proyectomesoamerica.org/AtlasMunPDF/2012/14101_TONALA_2012.PDF
Ameca	2011	http://rmgir.proyectomesoamerica.org/AtlasMunPDF/2011/14006_AMECA_2011.PDF
Chapala	2011	http://rmgir.proyectomesoamerica.org/AtlasMunPDF/2011/14030_CHAPALA_2011.PDF
Lagos de Moreno	2010	http://rmgir.proyectomesoamerica.org/AtlasMunPDF/2010_anteriores/14053_LAGOS_DE_MORENO_2010.PDF
Zapopan	2009	http://rmgir.proyectomesoamerica.org/AtlasMunPDF/2010_anteriores/14120_ZAPOPAN_2009.PDF
Tlajomulco de Zúñiga	2008	http://rmgir.proyectomesoamerica.org/AtlasMunPDF/2010_anteriores/14097_TLAJOMULCO_DE_ZUNIGA_2008.PDF
San Pedro Tlaquepaque	2005	http://rmgir.proyectomesoamerica.org/AtlasMunPDF/2010_anteriores/14098_SAN_PEDRO_TLAQUEPAQUE_2005.PDF



La Ley Orgánica Municipal del estado de México en su artículo 81 TER fracción I, reconoce que se debe actualizar el Atlas de Riesgos durante el primer año de gestión de cada Ayuntamiento.

<https://legislacion.edomex.gob.mx/sites/legislacion.edomex.gob.mx/files/files/pdf/ley/vig/leyvig022.pdf>

Nota: Los atlas de riesgo de los municipios de Cuautitlán Izcalli, Tenancingo, Tlanepantla de Baz, Toluca y Calimaya se publicaron en 2019, en el caso de Coatepec de Harinas en 2015, Axapusco 2016, el Oro y Metepec en 2020, sin embargo, todos fueron actualizados en 2022.

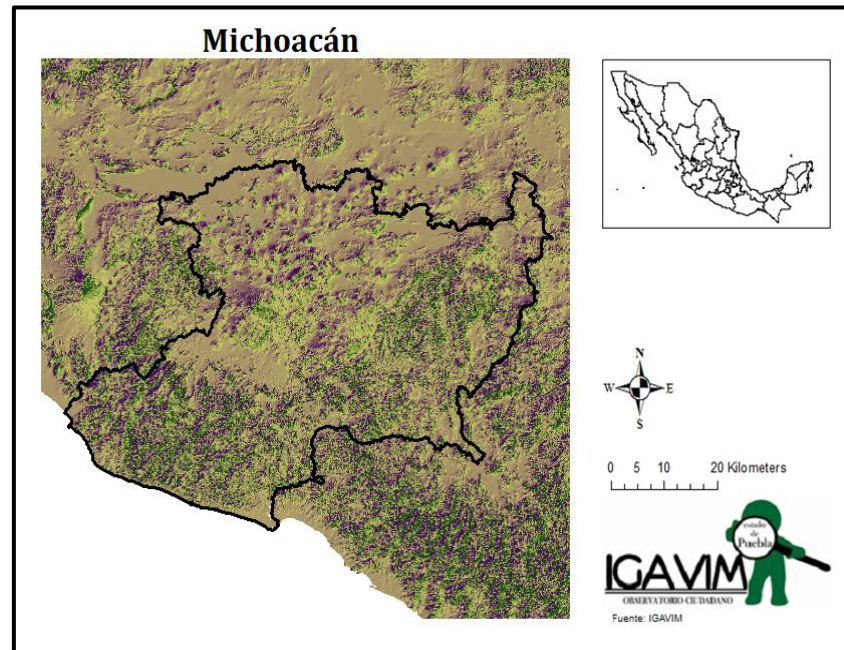
Por otro lado, el municipio de Lerma lo publicó en 2020 y fue actualizado en 2023

Municipio	Año	Atlas de riesgo
Lerma	2023	http://rmgir.proyectomesoamerica.org/AtlasMunPDF/2023/15051_LERMA_2023.pdf
Cuautitlán Izcalli	2022	http://rmgir.proyectomesoamerica.org/AtlasMunPDF/2022/15121_CUAUTITLAN_IZCALLI_2019_2022.pdf
El Oro	2022	http://rmgir.proyectomesoamerica.org/AtlasMunPDF/2022/15064_EL_ORO_2022.pdf
Tenancingo	2022	http://rmgir.proyectomesoamerica.org/AtlasMunPDF/2022/15088_TENANCINGO_2022.pdf
Tlalnepantla de Baz	2022	http://rmgir.proyectomesoamerica.org/AtlasMunPDF/2022/15104_TLALNEPANTLA_DE_BAZ_2022.pdf
Toluca	2022	http://rmgir.proyectomesoamerica.org/AtlasMunPDF/2022/15106_TOLUCA_2022.pdf
Amatepec	2022	http://rmgir.proyectomesoamerica.org/AtlasMunPDF/2022/15008_AMATEPEC_2022.pdf
Atizapán de Zaragoza	2022	http://rmgir.proyectomesoamerica.org/AtlasMunPDF/2022/15013_ATIZAPAN_DE_ZARAGOZA_2022.pdf
Calimaya	2022	http://rmgir.proyectomesoamerica.org/AtlasMunPDF/2022/15018_CALIMAYA_2022.pdf
Chicoloapan	2022	http://rmgir.proyectomesoamerica.org/AtlasMunPDF/2022/15029_CHICOLOAPAN_2022.pdf
Coatepec Harinas	2022	http://rmgir.proyectomesoamerica.org/AtlasMunPDF/2022/15021_COATEPEC_HARINAS_2022.pdf
Hueypoxtla	2022	http://rmgir.proyectomesoamerica.org/AtlasMunPDF/2022/15036_HUEYPOXTLA_2022.pdf
Malinalco	2022	http://rmgir.proyectomesoamerica.org/AtlasMunPDF/2022/15052_MALINALCO_2022.pdf
Metepéc	2022	http://rmgir.proyectomesoamerica.org/AtlasMunPDF/2022/15054_METEPEC_2022.pdf
Tonatico	2022	http://rmgir.proyectomesoamerica.org/AtlasMunPDF/2022/15107_TONATICO_2022.pdf
Aculco	2020	http://rmgir.proyectomesoamerica.org/AtlasMunPDF/2020/15003_ACULCO_2020.PDF
Almoloya de Alquisiras	2020	http://rmgir.proyectomesoamerica.org/AtlasMunPDF/2020/15004_ALMOLOYA_DE_ALQUISIRAS_2020.PDF
Apaxco	2020	http://rmgir.proyectomesoamerica.org/AtlasMunPDF/2020/15010_APAXCO_2020.PDF
Atizapán de Zaragoza	2020	http://rmgir.proyectomesoamerica.org/AtlasMunPDF/2020/15013_ATIZAPAN_DE_ZARAGOZA_2020.PDF
Atlacomulco	2020	http://rmgir.proyectomesoamerica.org/AtlasMunPDF/2020/15014_ATLACOMULCO_2020.PDF
Atlautla	2020	http://rmgir.proyectomesoamerica.org/AtlasMunPDF/2020/15015_ATLAUTLA_2020.PDF
Axapusco	2020	http://rmgir.proyectomesoamerica.org/AtlasMunPDF/2020/15016_AXAPUSCO_2020.PDF
Chapa de Mota	2020	http://rmgir.proyectomesoamerica.org/AtlasMunPDF/2020/15026_CHAPA_DE_MOTA_2020.PDF
Coacalco de Berriozábal	2020	http://rmgir.proyectomesoamerica.org/AtlasMunPDF/2020/15020_COACALCO_2020.PDF
Donato Guerra	2020	http://rmgir.proyectomesoamerica.org/AtlasMunPDF/2020/15032_DONATO_GUERRA_2020.PDF
Isidro Fabela	2020	http://rmgir.proyectomesoamerica.org/AtlasMunPDF/2020/15038_ISIDRO_FABELA_2020.PDF
Ixtapaluca	2020	http://rmgir.proyectomesoamerica.org/AtlasMunPDF/2020/15039_IXTAPALUCA_2020.PDF
Jaltenco	2020	http://rmgir.proyectomesoamerica.org/AtlasMunPDF/2020/15044_JALTENCO_2020.PDF
Joquicingo	2020	http://rmgir.proyectomesoamerica.org/AtlasMunPDF/2020/15049_JOQUICINGO_2020.PDF
Mechor Ocampo	2020	http://rmgir.proyectomesoamerica.org/AtlasMunPDF/2020/15053_MELCHOR_OCAMPO_2020.PDF
Mexicaltzingo	2020	http://rmgir.proyectomesoamerica.org/AtlasMunPDF/2020/15055_MEXICALTZINGO_2020.PDF
Morelos	2020	http://rmgir.proyectomesoamerica.org/AtlasMunPDF/2020/15056_MORELOS_2020.PDF

Municipio	Año	Atlas de riesgo
Ocoyoacac	2020	http://rmgir.proyectomesoamerica.org/AtlasMunPDF/2020/15062_OCOYOACAC_2020.PDF
Ocuilán	2020	http://rmgir.proyectomesoamerica.org/AtlasMunPDF/2020/15063_OCUILAN_2020.PDF
Otumba	2020	http://rmgir.proyectomesoamerica.org/AtlasMunPDF/2020/15065_OTUMBA_2020.PDF
Polotitlán	2020	http://rmgir.proyectomesoamerica.org/AtlasMunPDF/2020/15071_POLOTITLAN_2020.PDF
San Antonio la Isla	2020	http://rmgir.proyectomesoamerica.org/AtlasMunPDF/2020/15073_SAN_ANTONIO_LA_ISLA_2020.PDF
San José del Rincón	2020	http://rmgir.proyectomesoamerica.org/AtlasMunPDF/2020/15124_SAN_JOSE_DEL_RINCON_2020.PDF
San Martín de las Pirámides	2020	http://rmgir.proyectomesoamerica.org/AtlasMunPDF/2020/15075_SAN_MARTIN_DE_LAS_PIRAMIDES_2020.PDF
Santo Tomás	2020	http://rmgir.proyectomesoamerica.org/AtlasMunPDF/2020/15078_SANTO_TOMAS_2020.PDF
Sultepec	2020	http://rmgir.proyectomesoamerica.org/AtlasMunPDF/2020/15080_SULTEPEC_2020.PDF
Tecámac	2020	http://rmgir.proyectomesoamerica.org/AtlasMunPDF/2020/15081_TECAMAC_2020.PDF
Temascalcingo	2020	http://rmgir.proyectomesoamerica.org/AtlasMunPDF/2020/15085_TEMASCALcingo_2020.PDF
Tepetlaoxtoc	2020	http://rmgir.proyectomesoamerica.org/AtlasMunPDF/2020/15093_TEPETLaoXTOC_2020.PDF
Tepetlixpa	2020	http://rmgir.proyectomesoamerica.org/AtlasMunPDF/2020/15094_TEPETLIXPA_2020.PDF
Tequixquiác	2020	http://rmgir.proyectomesoamerica.org/AtlasMunPDF/2020/15096_TEQUIXQUIAC_2020.PDF
Timilpan	2020	http://rmgir.proyectomesoamerica.org/AtlasMunPDF/2020/15102_TIMILPAN_2020.PDF
Tonanitla	2020	http://rmgir.proyectomesoamerica.org/AtlasMunPDF/2020/15125_TONANITLA_2020.PDF
Tultepec	2020	http://rmgir.proyectomesoamerica.org/AtlasMunPDF/2020/15108_TULTEPEC_2020.PDF
Valle de Bravo	2020	http://rmgir.proyectomesoamerica.org/AtlasMunPDF/2020/15110_VALLE_DE_BRAVO_2020.PDF
Villa Guerrero	2020	http://rmgir.proyectomesoamerica.org/AtlasMunPDF/2020/15113_VILLA_GUERRERO_2020.PDF
Xalatlaco	2020	http://rmgir.proyectomesoamerica.org/AtlasMunPDF/2020/15043_XALATLACO_2020.PDF
Zacazonapan	2020	http://rmgir.proyectomesoamerica.org/AtlasMunPDF/2020/15116_ZACAZONAPAN_2020.PDF
Zinacantepec	2020	http://rmgir.proyectomesoamerica.org/AtlasMunPDF/2020/15118_ZINACANTEPEC_2020.PDF
Zumpango	2020	http://rmgir.proyectomesoamerica.org/AtlasMunPDF/2020/15120_ZUMPANGO_2020.PDF
Acambay de Ruíz Castañeda	2019	http://rmgir.proyectomesoamerica.org/AtlasMunPDF/2019/15001_ACAMBAY_2019.PDF
Almoloya de Juárez	2019	http://rmgir.proyectomesoamerica.org/AtlasMunPDF/2019/15005_ALMOLOYA_DE_JUAREZ_2019.PDF
Almoloya del Río	2019	http://rmgir.proyectomesoamerica.org/AtlasMunPDF/2019/15006_ALMOLOYA_DEL_RIO_2019.PDF
Amanalco	2019	http://rmgir.proyectomesoamerica.org/AtlasMunPDF/2019/15007_AMANALCO_2019.PDF
Capulhuac	2019	http://rmgir.proyectomesoamerica.org/AtlasMunPDF/2019/15019_CAPULHUAC_2019.PDF
Chalco	2019	http://rmgir.proyectomesoamerica.org/AtlasMunPDF/2019/15025_CHALCO_2019.PDF
Chapultepec	2019	http://rmgir.proyectomesoamerica.org/AtlasMunPDF/2019/15027_CHAPULTEPEC_2019.PDF
Chimalhuacán	2019	http://rmgir.proyectomesoamerica.org/AtlasMunPDF/2019/15031_CHIMALHUACAN_2019.PDF

Municipio	Año	Atlas de riesgo
Cocotitlán	2019	http://rmgir.proyectomesoamerica.org/AtlasMunPDF/2019/15022_COCOTITLAN_2019.PDF
Ecatepec de Morelos	2019	http://rmgir.proyectomesoamerica.org/AtlasMunPDF/2019/15033_ECATEPEC_2019.PDF
Ecatzingo	2019	http://rmgir.proyectomesoamerica.org/AtlasMunPDF/2019/15034_ECATZINGO_2019.PDF
Huehuetoca	2019	http://rmgir.proyectomesoamerica.org/AtlasMunPDF/2019/15035_HUEHUETOCA_2019.PDF
Ixtapan de la Sal	2019	http://rmgir.proyectomesoamerica.org/AtlasMunPDF/2019/15040_IXTAPAN_DE_LA_SAL_2019.PDF
Ixtlahuaca	2019	http://rmgir.proyectomesoamerica.org/AtlasMunPDF/2019/15042_IXTLAHUACA_2019.PDF
Jilotepec	2019	http://rmgir.proyectomesoamerica.org/AtlasMunPDF/2019/15045_JILOTEPEC_2019.PDF
Jilotzingo	2019	http://rmgir.proyectomesoamerica.org/AtlasMunPDF/2019/15046_JILOTZINGO_2019.PDF
Jipiquilco	2019	http://rmgir.proyectomesoamerica.org/AtlasMunPDF/2019/15047_JIQUIPILCO_2019.PDF
Jocotitlán	2019	http://rmgir.proyectomesoamerica.org/AtlasMunPDF/2019/15048_JOCOTITLAN_2019.PDF
Juchitepec	2019	http://rmgir.proyectomesoamerica.org/AtlasMunPDF/2019/15050_JUCHITEPEC_2019.PDF
Luvianos	2019	http://rmgir.proyectomesoamerica.org/AtlasMunPDF/2019/15123_LUVIANOS_2019.PDF
Nicolás Romero	2019	http://rmgir.proyectomesoamerica.org/AtlasMunPDF/2019/15060_NICOLAS_ROMERO_2019.PDF
Otzolotepec	2019	http://rmgir.proyectomesoamerica.org/AtlasMunPDF/2019/15067_OTZOLOTEPEC_2019.PDF
Ozumba	2019	http://rmgir.proyectomesoamerica.org/AtlasMunPDF/2019/15068_OZUMBA_2019.PDF
Rayón	2019	http://rmgir.proyectomesoamerica.org/AtlasMunPDF/2019/15072_RAYON_2019.PDF
San Felipe del Progreso	2019	http://rmgir.proyectomesoamerica.org/AtlasMunPDF/2019/15074_SAN_FELIPE_DEL_PROGRESO_2019.PDF
Temoaya	2019	http://rmgir.proyectomesoamerica.org/AtlasMunPDF/2019/15087_TEMOAYA_2019.PDF
Teotihuacán	2019	http://rmgir.proyectomesoamerica.org/AtlasMunPDF/2019/15092_TEOTIHUACAN_2019.PDF
Tepotzotlán	2019	http://rmgir.proyectomesoamerica.org/AtlasMunPDF/2019/15095_TEPOTZOTLAN_2019.PDF
Texcalyacac	2019	http://rmgir.proyectomesoamerica.org/AtlasMunPDF/2019/15098_TEXCALYACAC_2019.PDF
Tianguistenco	2019	http://rmgir.proyectomesoamerica.org/AtlasMunPDF/2019/15101_TIANGUISTENCO_2019.PDF
Tlalmanalco	2019	http://rmgir.proyectomesoamerica.org/AtlasMunPDF/2019/15103_TLALMANALCO_2019.PDF
Tultitlán	2019	http://rmgir.proyectomesoamerica.org/AtlasMunPDF/2019/15109_TULTITLAN_2019.PDF
Villa de Allende	2019	http://rmgir.proyectomesoamerica.org/AtlasMunPDF/2019/15111_VILLA_DE_ALLENDE_2019.PDF
Villa del Carbón	2019	http://rmgir.proyectomesoamerica.org/AtlasMunPDF/2019/15112_VILLADELCARBON_2019.PDF
Villa Victoria	2019	http://rmgir.proyectomesoamerica.org/AtlasMunPDF/2019/15114_VILLA_VICTORIA_2019.PDF
Xonacatlán	2019	http://rmgir.proyectomesoamerica.org/AtlasMunPDF/2019/15115_XONACATLAN_2019.PDF
Coyotepec	2018	http://rmgir.proyectomesoamerica.org/AtlasMunPDF/2018/15023_COYOTEPEC_2018.PDF
San Mateo Atenco	2018	http://rmgir.proyectomesoamerica.org/AtlasMunPDF/2018/15076_SM_ATENCO_2018.PDF

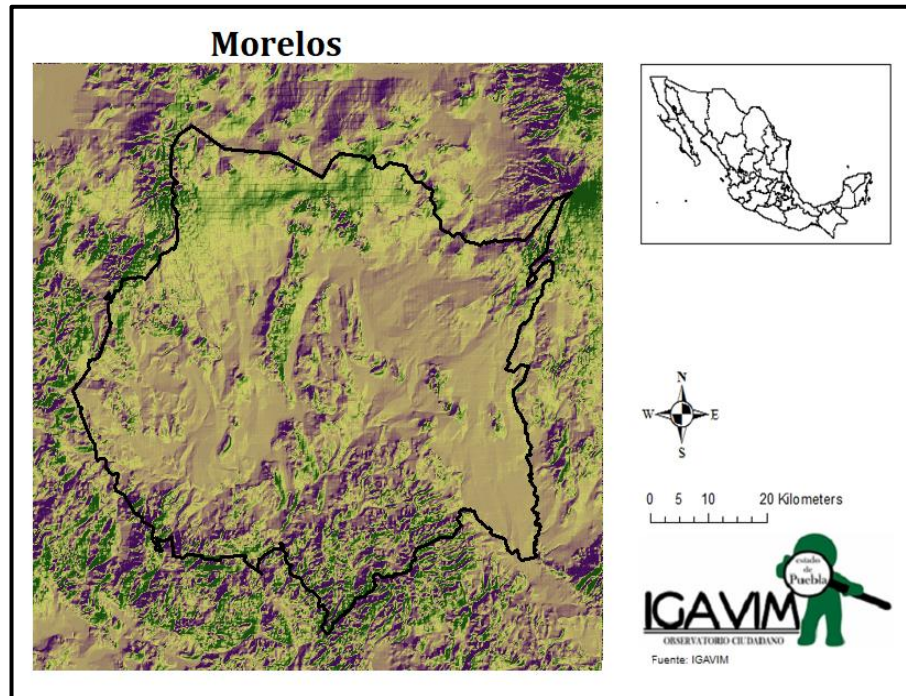
Municipio	Año	Atlas de riesgo
San Simón Guerrero	2018	http://rmgir.proyectomesoamerica.org/AtlasMunPDF/2018/15077_SAN_SIMON_GUERRERO_2018.PDF
Tejuipilco	2018	http://rmgir.proyectomesoamerica.org/AtlasMunPDF/2018/15082_TEJUJILCO_2018.PDF
Teoloyucan	2018	http://rmgir.proyectomesoamerica.org/AtlasMunPDF/2018/15091_TEOLOYUCAN_2018.PDF
Zacualpan	2018	http://rmgir.proyectomesoamerica.org/AtlasMunPDF/2018/15117_ZACUALPAN_2018.PDF
Zumpahuacán	2018	http://rmgir.proyectomesoamerica.org/AtlasMunPDF/2018/15119_ZUMPAHUACAN_2018.PDF
Huixquilucan	2017	http://rmgir.proyectomesoamerica.org/AtlasMunPDF/2017/15037_HUIXQUILUCAN_2017.PDF
Ixtapan de Oro	2017	http://rmgir.proyectomesoamerica.org/AtlasMunPDF/2017/15041_IXTAPAN_DEL_ORO_2017.PDF
Tezoyuca	2017	http://rmgir.proyectomesoamerica.org/AtlasMunPDF/2017/15100_TZOYUCA_2017.PDF
Atenco	2016	http://rmgir.proyectomesoamerica.org/AtlasMunPDF/2016/15011_ATENCO_MEX_2016.PDF
Nezahualcóyotl	2016	http://rmgir.proyectomesoamerica.org/AtlasMunPDF/2016/15058_NEZAHUALCOYOTL_2016.PDF
Otzoalpan	2016	http://rmgir.proyectomesoamerica.org/AtlasMunPDF/2016/15066_OTZOALPAN_2016.PDF
Temascaltepec	2016	http://rmgir.proyectomesoamerica.org/AtlasMunPDF/2016/15086_TEMASCALTEPEC_2016.PDF
Tenango del Valle	2016	http://rmgir.proyectomesoamerica.org/AtlasMunPDF/2016/15090_TENANGO_DEL_VALLE_2016.PDF
Chiautla	2015	http://rmgir.proyectomesoamerica.org/AtlasMunPDF/2015/15028_CHIAUTLA_2015.PDF
Papalotla	2015	http://rmgir.proyectomesoamerica.org/AtlasMunPDF/2015/15069_PAPALOTLA_2015.PDF
Temamatla	2015	http://rmgir.proyectomesoamerica.org/AtlasMunPDF/2015/15083_TEMAMATLA_2015.PDF
Tenango del Aire	2015	http://rmgir.proyectomesoamerica.org/AtlasMunPDF/2015/15089_TENANGO_DEL_AIRE_2015.PDF
Ayapango	2014	http://rmgir.proyectomesoamerica.org/AtlasMunPDF/2014/15017_AYAPANGO_2014.PDF
Chiconcuac	2014	http://rmgir.proyectomesoamerica.org/AtlasMunPDF/2014/15030_CHICONCUAC_2014.PDF
La Paz	2014	http://rmgir.proyectomesoamerica.org/AtlasMunPDF/2014/15070_LA_PAZ_2014.PDF
Naucalpan de Juárez	2014	http://rmgir.proyectomesoamerica.org/AtlasMunPDF/2014/15057_NAUCALPAN_2014.PDF
Nextlalpan	2014	http://rmgir.proyectomesoamerica.org/AtlasMunPDF/2014/15059_NEXTLALPAN_2014.PDF
Nopaltepec	2014	http://rmgir.proyectomesoamerica.org/AtlasMunPDF/2014/15061_NOPALTEPEC_2014.PDF
Soyaniquilpan de Juárez	2014	http://rmgir.proyectomesoamerica.org/AtlasMunPDF/2014/15079_SOYANIQUILPAN_2014.PDF
Temascalapa	2014	http://rmgir.proyectomesoamerica.org/AtlasMunPDF/2014/15084_TEMASCALAPA_2014.PDF
Texcaltitlán	2014	http://rmgir.proyectomesoamerica.org/AtlasMunPDF/2014/15097_TEXCALTITLAN_2014.PDF
Tlatlaya	2014	http://rmgir.proyectomesoamerica.org/AtlasMunPDF/2014/15105_TLATLAYA_2014.PDF
Amecameca	2013	http://rmgir.proyectomesoamerica.org/AtlasMunPDF/2013/15009_AMECAMECA_2013.PDF
Acolman	2012	http://rmgir.proyectomesoamerica.org/AtlasMunPDF/2012/15002_ACOLMAN_2012.PDF
Texcoco	2012	http://rmgir.proyectomesoamerica.org/AtlasMunPDF/2012/15099_TEXCOCO_2012.PDF
Valle de Chalco	2011	http://rmgir.proyectomesoamerica.org/AtlasMunPDF/2011/15122_VALLE_CHALCO_2011.PDF
Cuautitlán	2010	http://rmgir.proyectomesoamerica.org/AtlasMunPDF/2010_anteriores/15024_CUAUTITLAN_2010.PDF



La Ley de Protección Civil del Estado de Michoacán de Ocampo en sus artículos 30 fracción XIX, 43 fracción XV, reconoce que se debe actualizar el Atlas de Riesgos de manera permanente, sin embargo, NO especifica la temporalidad

<https://pcivil.michoacan.gob.mx/wp-content/uploads/2017/11/Periodico-Oficial-Ley-de-Protección-Civil-Michoacán.pdf>

Municipio	Año	Atlas de riesgo
Sahuayo	2023	http://rmgir.proyectomesoamerica.org/AtlasMunPDF/2023/16076_SAHUAYO_2023.pdf
Chinicuila	2022	http://rmgir.proyectomesoamerica.org/AtlasMunPDF/2022/16026_CHINICUILA_2022.pdf
Tanhuato	2022	http://rmgir.proyectomesoamerica.org/AtlasMunPDF/2022/16086_TANHUATO_2022.pdf
Maravatio	2020	http://rmgir.proyectomesoamerica.org/AtlasMunPDF/2020/16050_MARAVATIO_2020.PDF
Uruapan	2019	http://rmgir.proyectomesoamerica.org/AtlasMunPDF/2019/16102_URUAPAN_2019.PDF
Chilchota	2018	http://rmgir.proyectomesoamerica.org/AtlasMunPDF/2018/16025_CHILCHOTA_2018.PDF
Hidalgo	2014	http://rmgir.proyectomesoamerica.org/AtlasMunPDF/2014/16034_HIDALGO_2014.PDF
Huetamo	2014	http://rmgir.proyectomesoamerica.org/AtlasMunPDF/2014/16038_HUETAMO_2014.PDF
Jacona	2014	http://rmgir.proyectomesoamerica.org/AtlasMunPDF/2014/16043_JACONA_2014.PDF
Tarímbaro	2014	http://rmgir.proyectomesoamerica.org/AtlasMunPDF/2014/16088_TARIMBARO_2014.PDF
Zitácuaro	2014	http://rmgir.proyectomesoamerica.org/AtlasMunPDF/2014/16112_ZITACUARO_2014.PDF
Gabriel Zamora	2013	http://rmgir.proyectomesoamerica.org/AtlasMunPDF/2013/16033_GABRIEL_ZAMORA_2013.PDF
Huandacareo	2013	http://rmgir.proyectomesoamerica.org/AtlasMunPDF/2013/16036_HUANDACAREO_2013.PDF
Tiquicheo de Nicolás Romero	2013	http://rmgir.proyectomesoamerica.org/AtlasMunPDF/2013/16092_TIQUICHEO_2013.PDF
Tuzantla	2013	http://rmgir.proyectomesoamerica.org/AtlasMunPDF/2013/16099_TUZANTLA_2013.PDF
Zamora	2013	http://rmgir.proyectomesoamerica.org/AtlasMunPDF/2013/16108_ZAMORA_2013.PDF
Angangueo	2012	http://rmgir.proyectomesoamerica.org/AtlasMunPDF/2012/16005_ANGANGUEO_2012.PDF
Briseñas	2011	http://rmgir.proyectomesoamerica.org/AtlasMunPDF/2011/16011_BRISE%C2%A5AS_2011.PDF
Charapán	2011	http://rmgir.proyectomesoamerica.org/AtlasMunPDF/2011/16021_CHARAPAN_2011.PDF
Cojumatlán de Régules	2011	http://rmgir.proyectomesoamerica.org/AtlasMunPDF/2011/16074_COJUMATLAN_REGULES_2011.PDF
Huaniqueo	2011	http://rmgir.proyectomesoamerica.org/AtlasMunPDF/2011/16037_HUANIQUEO_2011.PDF
Juárez	2011	http://rmgir.proyectomesoamerica.org/AtlasMunPDF/2011/16046_JUAREZ_2011.PDF
Jungapeo	2011	http://rmgir.proyectomesoamerica.org/AtlasMunPDF/2011/16047_JUNGAPEO_2011.PDF
La Huacana	2011	http://rmgir.proyectomesoamerica.org/AtlasMunPDF/2011/16035_LA_HUACANA_2011.PDF
Lázaro Cárdenas	2011	http://rmgir.proyectomesoamerica.org/AtlasMunPDF/2011/16052_LAZARO_CARDENAS_2011.PDF
Puruándiro	2011	http://rmgir.proyectomesoamerica.org/AtlasMunPDF/2011/16071_PURUANDIRO_2011.PDF
Queréndaro	2011	http://rmgir.proyectomesoamerica.org/AtlasMunPDF/2011/16072_QUERENDARO_2011.PDF
San Lucas	2011	http://rmgir.proyectomesoamerica.org/AtlasMunPDF/2011/16077_SANLUCAS_2011.PDF
Tuxpan	2011	http://rmgir.proyectomesoamerica.org/AtlasMunPDF/2011/16098_TUXPAN_2011.PDF
Pátzcuaro	2008	http://rmgir.proyectomesoamerica.org/AtlasMunPDF/2010_anteriores/16066_PATZCUARO_2008.PDF
Morelia	2001	http://rmgir.proyectomesoamerica.org/AtlasMunPDF/2010_anteriores/16053_MORELIA_2001.PDF

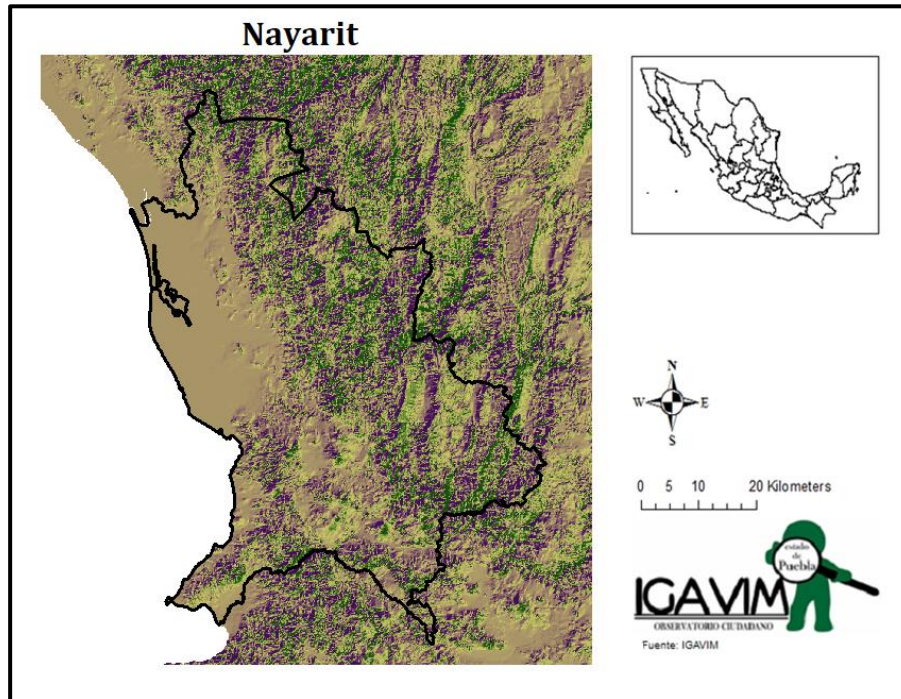


La Ley Estatal de Protección Civil de Morelos, en sus artículos 103 y 104, reconocen que se debe actualizar el Atlas de Riesgos, durante los primeros 6 meses en cada nueva administración municipal

<http://marcojuridico.morelos.gob.mx/archivos/leyes/pdf/LPROTECIONCIVILMO.pdf>

Nota: El anterior atlas de riesgo del municipio de Cuernavaca correspondía al año 2011, fue actualizado en 2019, sin embargo, en 2024 realizó su actualización

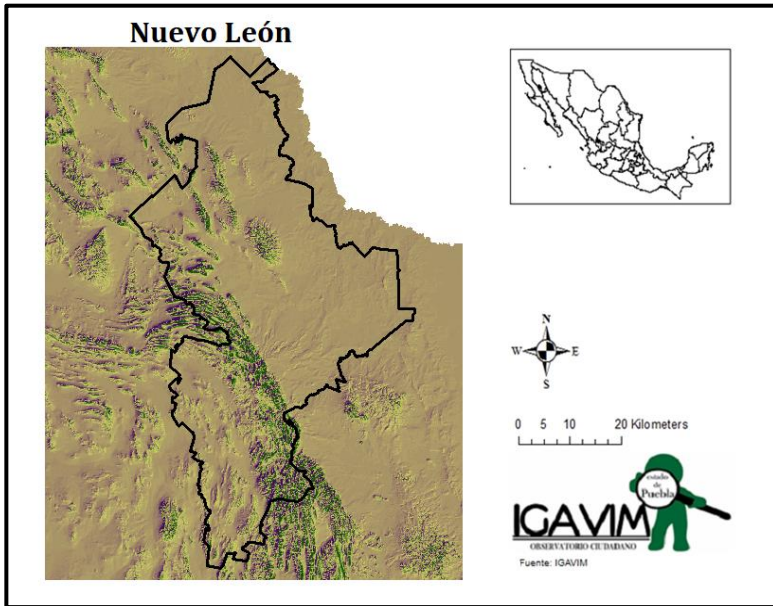
Municipio	Año	Atlas de riesgo
Cuernavaca	2024	http://rmgir.proyectomesoamerica.org/AtlasMunPDF/2024/17007_CUERNAVACA_2024.pdf
Huitzilac	2018	http://rmgir.proyectomesoamerica.org/AtlasMunPDF/2018/17009_HUITZILAC_2018.PDF
Totolapan	2015	http://rmgir.proyectomesoamerica.org/AtlasMunPDF/2015/17027_TOTOLAPAN_MORELOS_2015.PDF
Temoac	2012	http://rmgir.proyectomesoamerica.org/AtlasMunPDF/2012/17033_TEMOAC_2012.PDF
Tetela del Volcán	2012	http://rmgir.proyectomesoamerica.org/AtlasMunPDF/2012/17022_TETELA_VOLCAN_2012.PDF
Cuatla	2011	http://rmgir.proyectomesoamerica.org/AtlasMunPDF/2011/17006_CUAUTLA_2011.PDF
Jiutepec	2011	http://rmgir.proyectomesoamerica.org/AtlasMunPDF/2011/17011_JIUTEPEC_2011.PDF
Ocuituco	2011	http://rmgir.proyectomesoamerica.org/AtlasMunPDF/2011/17016_OCUITUCO_2011.PDF
Tetecala	2011	http://rmgir.proyectomesoamerica.org/AtlasMunPDF/2011/17021_TETECALA_2011.PDF
Tlaltizapán de Zapata	2011	http://rmgir.proyectomesoamerica.org/AtlasMunPDF/2011/17024_TLATIZAPAN_2011.PDF
Tlayacapan	2011	http://rmgir.proyectomesoamerica.org/AtlasMunPDF/2011/17026_TLAYACAPAN_2011.PDF
Yautepec	2011	http://rmgir.proyectomesoamerica.org/AtlasMunPDF/2011/17029_YAUTEPEC_ZARAGOZA_2011.PDF
Temixco	2009	http://rmgir.proyectomesoamerica.org/AtlasMunPDF/2010_anteriores/17018_TEMIXCO_2009.PDF



En la Ley de Protección Civil para el estado de Nayarit, no se identificó que reconociera la actualización del Atlas de Riesgos

https://normas.cndh.org.mx/Documentos/Nayarit/Ley_PCE_Nay.pdf

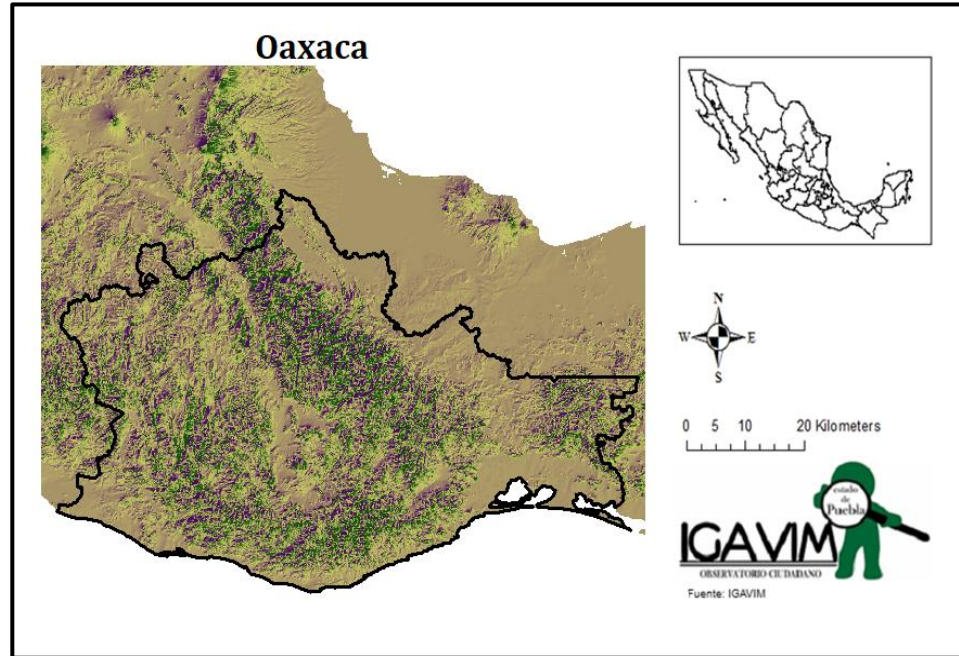
Municipio	Año	Atlas de riesgo
Bahía de Banderas	2020	http://rmgir.proyectomesoamerica.org/AtlasMunPDF/2020/18020_BAH%C3%8DA_DE_BANDERAS_2020.PDF
Ixtlán del Río	2015	http://rmgir.proyectomesoamerica.org/AtlasMunPDF/2015/18006_IXTLAN_DEL_RIO_2015.PDF
Ruíz	2015	http://rmgir.proyectomesoamerica.org/AtlasMunPDF/2015/18011_RUIZ,_NAYARIT_2015.PDF
Ahuacatlán	2014	http://rmgir.proyectomesoamerica.org/AtlasMunPDF/2014/18002_AHUACATLAN_2014.PDF
Jala	2014	http://rmgir.proyectomesoamerica.org/AtlasMunPDF/2014/18007_JALA_2014.PDF
La Yesca	2014	http://rmgir.proyectomesoamerica.org/AtlasMunPDF/2014/18019_LA_YESCA_2014.PDF
San Pedro Lagunillas	2014	http://rmgir.proyectomesoamerica.org/AtlasMunPDF/2014/18013_SAN_PEDRO_LAGUNILLAS_2014.PDF
Tepic	2014	http://rmgir.proyectomesoamerica.org/AtlasMunPDF/2014/18017_TEPIC_2014.PDF
San Blas	2013	http://rmgir.proyectomesoamerica.org/AtlasMunPDF/2013/18012_SAN_BLAS_2013.PDF
Santa María del Oro	2013	http://rmgir.proyectomesoamerica.org/AtlasMunPDF/2013/18014_SM_ORO_2013.PDF
Tuxpan	2013	http://rmgir.proyectomesoamerica.org/AtlasMunPDF/2013/18018_TUXPAN_2013.PDF
Compostela	2012	http://rmgir.proyectomesoamerica.org/AtlasMunPDF/2012/18004_COMPOSTELA_2012.PDF
Santiago Ixcuintla	2012	http://rmgir.proyectomesoamerica.org/AtlasMunPDF/2012/18015_SANTIAGO_IXCUINTLA_2012.PDF
Xalisco	2012	http://rmgir.proyectomesoamerica.org/AtlasMunPDF/2012/18008_XALISCO_2012.PDF



En la Ley de Protección Civil para el estado de Nuevo León, no se identificó que reconociera la actualización del Atlas de Riesgos

https://www.hcnl.gob.mx/trabajo_legislativo/leyes/leyes/ley_de_proteccion_civil_para_el_estado_de_nuevo_leon/

Municipio	Año	Atlas de riesgo
Guadalupe	2023	http://rmgir.proyectomesoamerica.org/AtlasMunPDF/2023/19026_GUADALUPE_2023.pdf
Apodaca	2020	http://rmgir.proyectomesoamerica.org/AtlasMunPDF/2020/19006_APODACA_2020.pdf
San Pedro Garza García	2019	http://rmgir.proyectomesoamerica.org/AtlasMunPDF/2019/19019_SAN_PEDRO_GARZA_2019.pdf
García	2018	http://rmgir.proyectomesoamerica.org/AtlasMunPDF/2018/19018_GARCIA_2018.pdf
Santa Catarina	2018	http://rmgir.proyectomesoamerica.org/AtlasMunPDF/2018/19048_SANTA_CATARINA_2018.PDF
San Nicolás de los Garza	2016	http://rmgir.proyectomesoamerica.org/AtlasMunPDF/2016/19046_SAN_NICOLAS_DE_LOS_GARZA_2016.PDF
Lampazos de Naranjo	2011	http://rmgir.proyectomesoamerica.org/AtlasMunPDF/2011/19032_LAMPAZOS_2011.PDF
Monterrey	2005	http://rmgir.proyectomesoamerica.org/AtlasMunPDF/2010_anteriores/19039_MONTERREY_2005.PDF

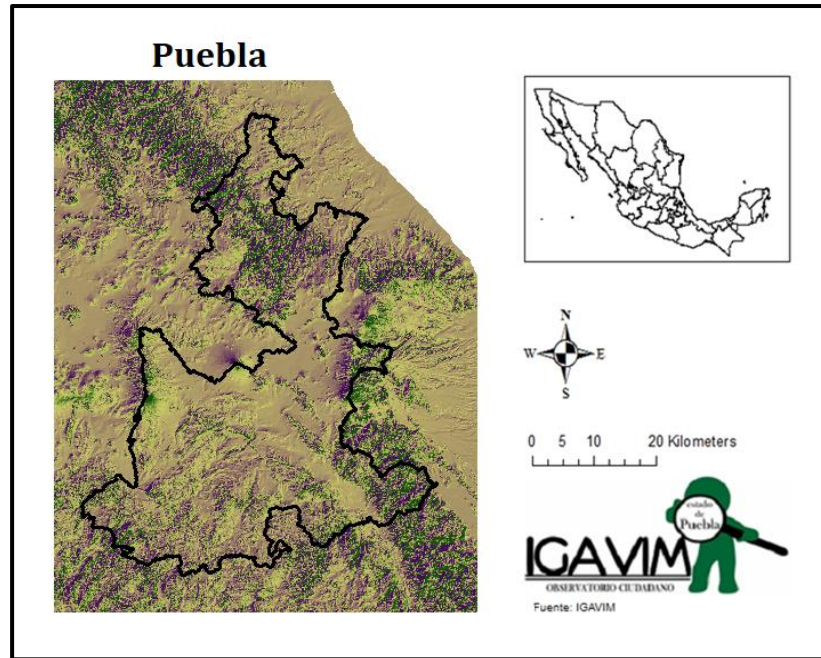


La Ley de Protección Civil para el Estado de Oaxaca en su artículo 47 fracción IV, reconoce que se debe actualizar el Atlas de Riesgos anualmente

<https://www.oaxaca.gob.mx/proteccioncivil/wp-content/uploads/sites/26/2022/10/2.pdf>

Municipio	Año	Atlas de riesgo
San José Independencia	2023	http://rmgir.proyectomesoamerica.org/AtlasMunPDF/2023/20169_SAN_JOSE_INDEPENDENCIA_2023.pdf
San Lucas Ojiltán	2023	http://rmgir.proyectomesoamerica.org/AtlasMunPDF/2023/20232_SAN_LUCAS_OJITLAN_2023.pdf
Heroica Ciudad de Huajuapán de León	2020	http://rmgir.proyectomesoamerica.org/AtlasMunPDF/2020/20039_HUAJUAPAN_DE_LEON_2020.PDF
San Antonino Castillo Velasco	2016	http://rmgir.proyectomesoamerica.org/AtlasMunPDF/2016/20103_SAN_ANTONINO_CASTILLO_VELASCO_2016.PDF
Candelaria Loxicha	2015	http://rmgir.proyectomesoamerica.org/AtlasMunPDF/2015/20012_CANDELARIA_LOXICHA_2015.PDF
San Lorenzo Cacaotepec	2015	http://rmgir.proyectomesoamerica.org/AtlasMunPDF/2015/20227_SAN_LORENZO_CACAOTEPEC_2015.PDF
Santa Lucía del Camino	2015	http://rmgir.proyectomesoamerica.org/AtlasMunPDF/2015/20390_SANTA_LUCIA_DEL_CAMINO_2015.PDF
Ocotlán de Morelos	2014	http://rmgir.proyectomesoamerica.org/AtlasMunPDF/2014/20068_OCOTLAN_2014.PDF
San Agustín Yatareni	2014	http://rmgir.proyectomesoamerica.org/AtlasMunPDF/2014/20087_YATARENI_2014.PDF
San Blas Atempa	2014	http://rmgir.proyectomesoamerica.org/AtlasMunPDF/2014/20124_ATEMPA_2014.PDF
San Pablo Etla	2014	http://rmgir.proyectomesoamerica.org/AtlasMunPDF/2014/20293_ETLA_2014.PDF
Santa María Xadani	2014	http://rmgir.proyectomesoamerica.org/AtlasMunPDF/2014/20441_SM_XADANI_2014.PDF
Tlalixtác de Cabrera	2014	http://rmgir.proyectomesoamerica.org/AtlasMunPDF/2014/20553_TLALIXTAC_2014.PDF
Ciudad Ixtepec	2013	http://rmgir.proyectomesoamerica.org/AtlasMunPDF/2013/20014_CD_IXTEPEC_2013.PDF
Ixtlán de Juárez	2013	http://rmgir.proyectomesoamerica.org/AtlasMunPDF/2013/20042_IXTLAN_DE_JUAREZ_2013.PDF
San Sebastián Tutla	2013	http://rmgir.proyectomesoamerica.org/AtlasMunPDF/2013/20350_SAN_SEBASTIAN_TUTLA_2013.PDF
Santa María del Tule	2013	http://rmgir.proyectomesoamerica.org/AtlasMunPDF/2013/20409_SANTA_MARIA_DEL_TULE_2013.PDF
Santa María Petapa	2013	http://rmgir.proyectomesoamerica.org/AtlasMunPDF/2013/20427_SANTA_MARIA_PETAPA_2013.PDF
Santo Domingo Tomaltepec	2013	http://rmgir.proyectomesoamerica.org/AtlasMunPDF/2013/20519_SANTO_DOMINGO_TOMALTEPEC_2013.PDF
Loma Bonita	2012	http://rmgir.proyectomesoamerica.org/AtlasMunPDF/2012/20044_LOMA_BONITA_2012.PDF

Municipio	Año	Atlas de riesgo
Miahuatlán de Porfirio Díaz	2012	http://rmgir.proyectomesoamerica.org/AtlasMunPDF/2012/20059_MIAHUATLAN_PORFIRIO_DIAZ_2012.PDF
San Jacinto Amilpas	2012	http://rmgir.proyectomesoamerica.org/AtlasMunPDF/2012/20157_SAN_JACINTO_AMILPAS_2012.PDF
San Pedro Mixtepec	2012	http://rmgir.proyectomesoamerica.org/AtlasMunPDF/2012/20318_SAN_PEDRO_MIXTEPEC_2012.PDF
San Pedro Pochutla	2012	http://rmgir.proyectomesoamerica.org/AtlasMunPDF/2012/20324_SAN_PEDRO_POCHUTLA_2012.PDF
Santa María Colotepec	2012	http://rmgir.proyectomesoamerica.org/AtlasMunPDF/2012/20401_SANTA_MARIA_COLOTEPEC_2012.PDF
Santa María Huatulco	2012	http://rmgir.proyectomesoamerica.org/AtlasMunPDF/2012/20413_SANTA_MARIA_HUATULCO_2012.PDF
Santiago Pinotepa Nacional	2012	http://rmgir.proyectomesoamerica.org/AtlasMunPDF/2012/20482_SANTIAGO_PINOTEPA_NACIONAL_2012.PDF
Silacayoápam	2012	http://rmgir.proyectomesoamerica.org/AtlasMunPDF/2012/20537_SILACAYOAPAM_2012.PDF
Acatlán de Pérez Figueroa	2011	http://rmgir.proyectomesoamerica.org/AtlasMunPDF/2011/20002_ACATLAN_PEREZ_FIGUEROA_2011.PDF
Juchitán de Zaragoza	2011	http://rmgir.proyectomesoamerica.org/AtlasMunPDF/2011/20043_JUCHITAN_DE_ZARAGOZA_2011.PDF
Oaxaca de Juárez	2011	http://rmgir.proyectomesoamerica.org/AtlasMunPDF/2011/20067_OAXACA_JUAREZ_2011.PDF
Salina Cruz	2011	http://rmgir.proyectomesoamerica.org/AtlasMunPDF/2011/20079_SALINA_CRUZ_2011.PDF
San José Chiltepec	2011	http://rmgir.proyectomesoamerica.org/AtlasMunPDF/2011/20166_SAN_JOSE_CHILTEPEC_2011.PDF
San Juan Bautista Tuxtepec	2011	http://rmgir.proyectomesoamerica.org/AtlasMunPDF/2011/20184_SJB_TUXTEPEC_2011.PDF
San Juan Quiotepec	2011	http://rmgir.proyectomesoamerica.org/AtlasMunPDF/2011/20214_SAN_JUAN_QUIOTEPEC_2011.PDF
Santa Cruz Xoxocotlán	2011	http://rmgir.proyectomesoamerica.org/AtlasMunPDF/2011/20385_SANTA_CRUZ_XOXOCOTLAN_2011.PDF
Santa María Tlahuitoltepec	2011	http://rmgir.proyectomesoamerica.org/AtlasMunPDF/2011/20437_STA_MARIA_TLAHUITOLTEPEC_2011.PDF
Santa María Atzompa	2004	http://rmgir.proyectomesoamerica.org/AtlasMunPDF/2010_anteriores/20399_ATZOMPA_2004.PDF
Santo Domingo Tehuantepec	2004	http://rmgir.proyectomesoamerica.org/AtlasMunPDF/2010_anteriores/20515_TEHUANTEPEC_2004.PDF



La Ley del Sistema Estatal de Protección Civil de Puebla en sus artículos 30 fracción VI reconoce que se debe actualizar el Atlas de Riesgos Estatal anualmente y de igual manera, corresponde a la esfera municipal el mismo período o temporalidad para su actualización, artículo 63 fracción IX.

<https://ojp.puebla.gob.mx/legislacion-del-estado/item/246-ley-del-sistema-estatal-de-proteccion-civil>

Nota: Aunque el atlas de riesgo del municipio de Tehuacán de acuerdo con el Ayuntamiento se actualizó en 2021, este no ha sido publicado en el portal del CENAPRED.

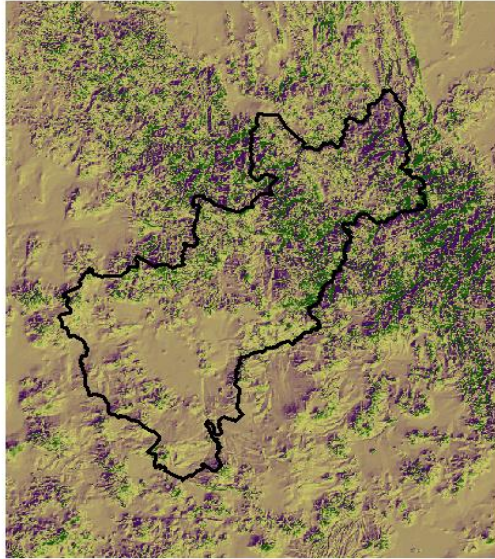
http://atlasderiesgo.tehuacan.gob.mx/portal-atlas-riesgo/download/ATLAS_RIESGOS_DIGITAL_2021.pdf

Por otro lado, el atlas de riesgo del municipio de Puebla se publicó en 2012 y se actualizó en 2021, el de San Andrés Cholula en 2011 actualizándose en 2022, mientras que el de San Martín Texmelucan tuvo una primera actualización en 2018 y en 2023 volvió a ser actualizado.

Municipio	Año	Atlas de riesgo
San Martín Texmelucan	2023	http://rmgir.proyectomesoamerica.org/AtlasMunPDF/2023/21132_SAN_MARTIN_TEXMELUCAN_2023.pdf
San Andrés Cholula	2022	http://rmgir.proyectomesoamerica.org/AtlasMunPDF/2022/21119_SAN_ANDRES_CHOLULA_2011_2022.pdf
Puebla	2021	http://rmgir.proyectomesoamerica.org/AtlasMunPDF/2021/21114_PUEBLA_2021.pdf
Atlixco	2016	http://rmgir.proyectomesoamerica.org/AtlasMunPDF/2016/21019_ATLIXCO_PUEBLA_2016.PDF
Tianguismanalco	2016	http://rmgir.proyectomesoamerica.org/AtlasMunPDF/2016/21175_TIANGUISMANALCO_PUE_2016.PDF
Chichiquila	2015	http://rmgir.proyectomesoamerica.org/AtlasMunPDF/2015/21050_CHICHIQUILA_2015.PDF
Cuatlancingo	2015	http://rmgir.proyectomesoamerica.org/AtlasMunPDF/2015/21041_CUAUTLANCINGO_2015.PDF
Huejotzingo	2015	http://rmgir.proyectomesoamerica.org/AtlasMunPDF/2015/21074_HUEJOTZINGO_2015.PDF
Nealtican	2015	http://rmgir.proyectomesoamerica.org/AtlasMunPDF/2015/21102_NEALTICAN_2015.PDF
San Pedro Cholula	2015	http://rmgir.proyectomesoamerica.org/AtlasMunPDF/2015/21140_SAN_PEDRO_CHOLULA_2015.PDF
Teziutlán	2015	http://rmgir.proyectomesoamerica.org/AtlasMunPDF/2015/21174_TEZIUTLAN_2005.PDF
Chignahuapan	2014	http://rmgir.proyectomesoamerica.org/AtlasMunPDF/2014/21053_CHIGNAHUAPAN_2014.PDF
Jopala	2013	http://rmgir.proyectomesoamerica.org/AtlasMunPDF/2013/21089_JOPALA_2013.PDF
Pahuatlán	2013	http://rmgir.proyectomesoamerica.org/AtlasMunPDF/2013/21109_PAHUATLAN_2013.PDF
San Antonio Cañada	2013	http://rmgir.proyectomesoamerica.org/AtlasMunPDF/2013/21120_SA_CA%C2%A5ADA_2013.PDF
Santo Tomás Hueyotlilpan	2013	http://rmgir.proyectomesoamerica.org/AtlasMunPDF/2013/21151_HUEYOTLIPAN_2013.PDF
Xochiapulco	2013	http://rmgir.proyectomesoamerica.org/AtlasMunPDF/2013/21200_XOCHIAPULCO_2013.PDF
Zoquitlán	2013	http://rmgir.proyectomesoamerica.org/AtlasMunPDF/2013/21217_ZOQUITLAN_2013.PDF
Acajete	2012	http://rmgir.proyectomesoamerica.org/AtlasMunPDF/2012/21001_ACAJETE_2012.PDF

Municipio	Año	Atlas de riesgo
Aquixtla	2012	http://rmgir.proyectomesoamerica.org/AtlasMunPDF/2012/21016_AQUIXTLA_2012.PDF
Guadalupe Victoria	2012	http://rmgir.proyectomesoamerica.org/AtlasMunPDF/2012/21067_GUADALUPE_VICTORIA_2012.PDF
Huehuetla	2012	http://rmgir.proyectomesoamerica.org/AtlasMunPDF/2012/21072_HUEHUETLA_2012.PDF
Ixcamilpa de Guerrero	2012	http://rmgir.proyectomesoamerica.org/AtlasMunPDF/2012/21081_IXCAMILPA_DE_GUERRERO_2012.PDF
Ixtacamaxtlán	2012	http://rmgir.proyectomesoamerica.org/AtlasMunPDF/2012/21083_IXTACAMAXTITLAN_2012.PDF
Quimixtlán	2012	http://rmgir.proyectomesoamerica.org/AtlasMunPDF/2012/21116_QUIMIXTLAN_2012.PDF
San Miguel Xoxtla	2012	http://rmgir.proyectomesoamerica.org/AtlasMunPDF/2012/21136_XOXTLA_2012.PDF
Tehuacán	2012	http://rmgir.proyectomesoamerica.org/AtlasMunPDF/2012/21156_TEHUACAN_2012.PDF
Tetela de Ocampo	2012	http://rmgir.proyectomesoamerica.org/AtlasMunPDF/2012/21172_TETELA_2012.PDF
Zacatlán	2012	http://rmgir.proyectomesoamerica.org/AtlasMunPDF/2012/21208_ZACATLAN_2012.PDF
Ajalpan	2011	http://rmgir.proyectomesoamerica.org/AtlasMunPDF/2011/21010_AJALPAN_2011.PDF
Cañada Morelos	2011	http://rmgir.proyectomesoamerica.org/AtlasMunPDF/2011/21099_CANADA_2011.PDF
Chalchicomula de Sesma	2011	http://rmgir.proyectomesoamerica.org/AtlasMunPDF/2011/21045_CHALCHICOMULA_SESMA_2011.PDF
Esperanza	2011	http://rmgir.proyectomesoamerica.org/AtlasMunPDF/2011/21063_ESPERANZA_2011.PDF
Ocoyucan	2011	http://rmgir.proyectomesoamerica.org/AtlasMunPDF/2011/21106_OCOYUCAN_2011.PDF
Santiago Miahuatlán	2011	http://rmgir.proyectomesoamerica.org/AtlasMunPDF/2011/21149_SANTIAGO_MIAHUATLAN_2011.PDF
Tecamachalco	2011	http://rmgir.proyectomesoamerica.org/AtlasMunPDF/2011/21154_TECAMACHALCO_2011.PDF
Tochimilco	2011	http://rmgir.proyectomesoamerica.org/AtlasMunPDF/2011/21188_TOCHIMILCO_2011.PDF
Huauchinango	2005	http://rmgir.proyectomesoamerica.org/AtlasMunPDF/2010_anteriores/21071_HUAUCHINANGO_2005.PDF

Querétaro



0 5 10 20 Kilometers

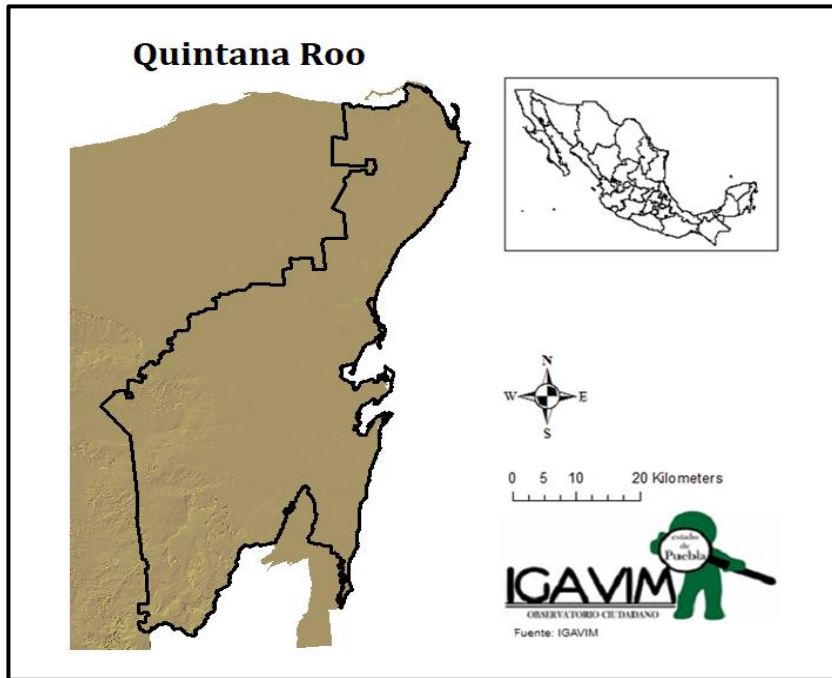


La Ley del Sistema Estatal de Protección Civil, Prevención y Mitigación de desastres para el estado de Querétaro, en su artículo 31 fracción VIII, reconoce que se debe actualizar el Atlas de Riesgos municipal semestralmente

<https://www.oaxaca.gob.mx/proteccioncivil/wp-content/uploads/sites/26/2022/10/2.pdf>

Municipio	Año	Atlas de riesgo
El Marqués	2023	http://rmgir.proyectomesoamerica.org/AtlasMunPDF/2023/22011_EL_MARQUES_2023.pdf
Querétaro	2015	http://rmgir.proyectomesoamerica.org/AtlasMunPDF/2015/22014_QUERETARO_2015.PDF
Amealco de Bonfil	2014	http://rmgir.proyectomesoamerica.org/AtlasMunPDF/2014/22001_AMEALCO_DE_BONFIL_2014.PDF
San Juan del Río	2012	http://rmgir.proyectomesoamerica.org/AtlasMunPDF/2012/22016_SAN_JUAN_RIO_2012.PDF
Corregidora	2011	http://rmgir.proyectomesoamerica.org/AtlasMunPDF/2011/22006_CORREGIDORA_2011.PDF

Nota: El Atlas de riesgo del municipio El Marqués fue publicado en 2019, sin embargo tuvo su primera actualización en 2023



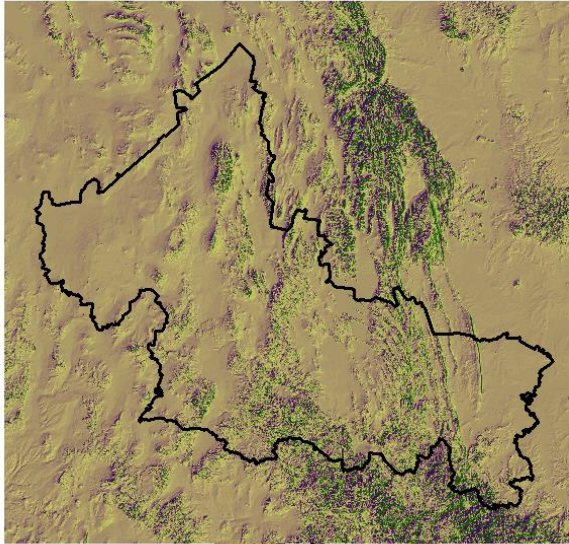
La Ley de Protección Civil del estado de Quintana Roo en su artículo 37 fracción IV, reconoce que se debe actualizar el Atlas de Riesgos, sin embargo, NO especifica la temporalidad

<http://documentos.congresogroo.gob.mx/leyes/L100-XVI-20210716-L1620210716133.pdf>

Municipio	Año	Atlas de riesgo
Cozumel	2023	http://rmgir.proyectomesoamerica.org/AtlasMunPDF/2023/23001_COZUMEL_2023.pdf
Solidaridad	2023	http://rmgir.proyectomesoamerica.org/AtlasMunPDF/2023/23008_SOLIDARIDAD_2023.pdf
Tulum	2023	http://rmgir.proyectomesoamerica.org/AtlasMunPDF/2023/23009_TULUM_2023.pdf
Benito Juárez	2022	http://rmgir.proyectomesoamerica.org/AtlasMunPDF/2022/23005_BENITO_JUAREZ_2022.pdf
Puerto Morelos	2020	http://rmgir.proyectomesoamerica.org/AtlasMunPDF/2020/23011_PUERTO_MORELOS_2020.PDF
Isla Mujeres	2011	http://rmgir.proyectomesoamerica.org/AtlasMunPDF/2011/23003_ISLAMUJERES_2011.PDF
Othón P. Blanco	2011	http://rmgir.proyectomesoamerica.org/AtlasMunPDF/2011/23004_OTHON_P_BLANCO_2011.PDF
Felipe Carrillo Puerto	2006	http://rmgir.proyectomesoamerica.org/AtlasMunPDF/2010_anteriores/23002_FELIPE_CARRILLO_PUERTO_2006.PDF

Nota: El Atlas de riesgo de los municipios de Cozumel, Solidaridad y Tulum fueron actualizados en 2023, los cuáles se publicaron en 2011, 2021 y 2015 respectivamente, en el caso del municipio de Benito Juárez, se publicó en 2013 y se actualizó en 2022

San Luis Potosí

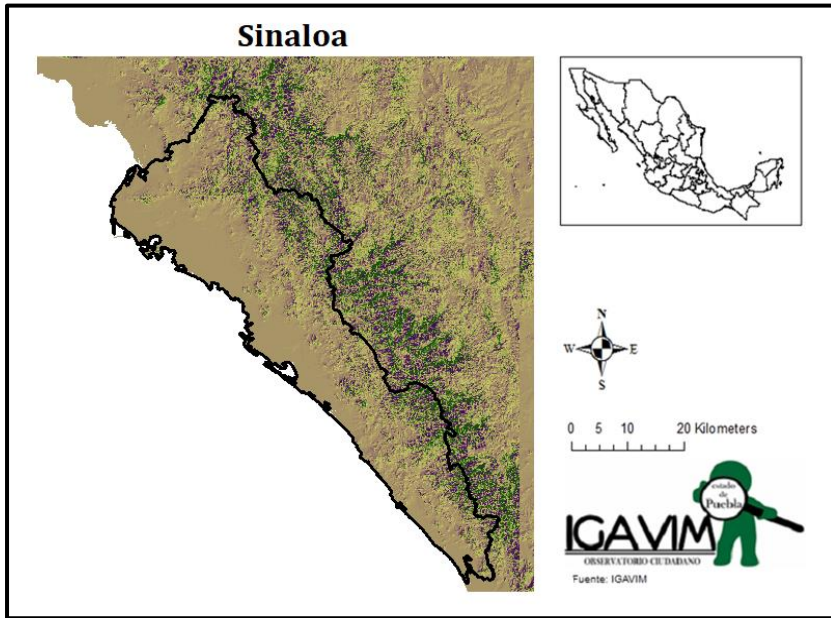


0 5 10 20 Kilometers

La Ley del Sistema de Protección Civil del estado de San Luis Potosí en su artículo 23 fracción I, reconoce que se debe actualizar el Atlas de Riesgos, sin embargo, NO especifica la temporalidad

<http://documentos.congresoqroo.gob.mx/leyes/L100-XVI-20210716-L1620210716133.pdf>

Municipio	Año	Atlas de riesgo
San Luis Potosí	2011	http://rmgir.proyectomesoamerica.org/AtlasMunPDF/2011/24028_SAN_LUIS_POTOSI_2011.PDF
Ciudad Valles	2009	http://rmgir.proyectomesoamerica.org/AtlasMunPDF/2010_anteriores/24013_CIUADAD_VALLES_2009.PDF

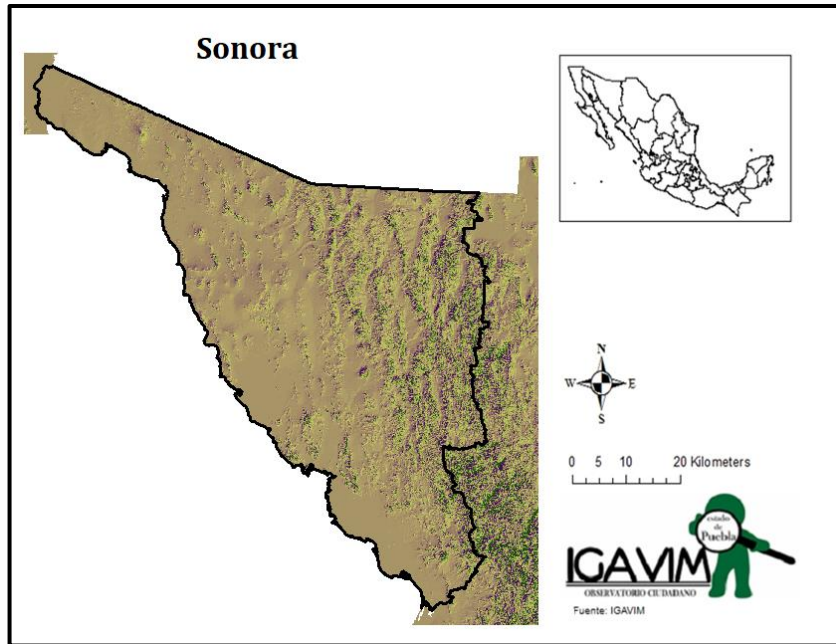


La Ley de Protección Civil para el estado de Sinaloa, en sus artículos artículo 39, 42 fracción II, reconocen que se debe actualizar el Atlas de Riesgos cada 6 meses

http://legismex.mty.itesm.mx/estados/ley-sin/SIN-L-ProtCivil2017_11.pdf

Municipio	Año	Atlas de riesgo
Navolato	2024	http://rmgir.proyectomesoamerica.org/AtlasMunPDF/2024/25018_NAVOLATO_2024.pdf
Ahome	2023	http://rmgir.proyectomesoamerica.org/AtlasMunPDF/2023/25001_AHOME_2023.pdf
Culiacán	2020	http://rmgir.proyectomesoamerica.org/AtlasMunPDF/2020/25006_CULIACAN_2020.pdf
Guasave	2020	http://rmgir.proyectomesoamerica.org/AtlasMunPDF/2020/25011_GUASAVE_2020.PDF
Mazatlán	2020	http://rmgir.proyectomesoamerica.org/AtlasMunPDF/2020/25012_MAZATLAN_2020.PDF
Sinaloa	2015	http://rmgir.proyectomesoamerica.org/AtlasMunPDF/2015/25017_SINALOA_2015.PDF
Elota	2014	http://rmgir.proyectomesoamerica.org/AtlasMunPDF/2014/25008_ELOTA_2014.PDF
San Ignacio	2014	http://rmgir.proyectomesoamerica.org/AtlasMunPDF/2014/25016_SAN_IGNACIO_SINALOA_2014.PDF
Angostura	2012	http://rmgir.proyectomesoamerica.org/AtlasMunPDF/2012/25002_ANGOSTURA_2012.PDF
Escuinapa	2011	http://rmgir.proyectomesoamerica.org/AtlasMunPDF/2011/25009_ESCUINAPA_2011.PDF
Rosario	2011	http://rmgir.proyectomesoamerica.org/AtlasMunPDF/2011/25014_ROSARIO_2011.PDF
Salvador Alvarado	2011	http://rmgir.proyectomesoamerica.org/AtlasMunPDF/2011/25015_SALVADOR_ALVARADO_2011.PDF

Nota: El Atlas de riesgo de los municipios de Ahome y Navolato se publicaron en 2011, mismos que se actualizaron en 2023 y 2024 respectivamente

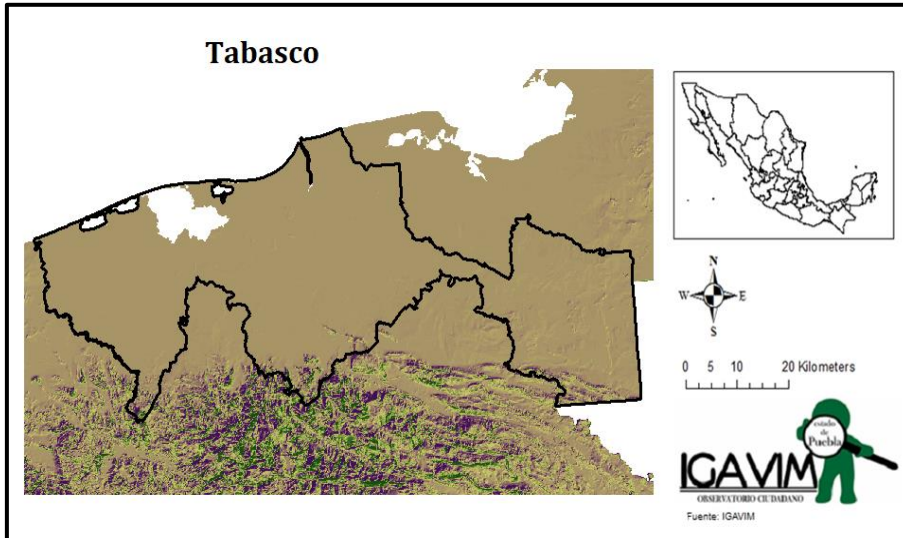


En la Ley de Protección Civil para el estado de Sonora, en su artículo 35 fracción XXII reconoce la actualización del Atlas de Riesgos, sin embargo, no especifica la temporalidad

<https://proteccioncivil.sonora.gob.mx/images/123/LEY%20DE%20PROTECCION%20CIVIL%20PARA%20EL%20ESTADO%20DE%20SONORA.pdf>

Municipio	Año	Atlas de riesgo
Nogales	2023	http://rmgir.proyectomesoamerica.org/AtlasMunPDF/2023/26043_NOGALES_2023.pdf
Hermosillo	2013	http://rmgir.proyectomesoamerica.org/AtlasMunPDF/2013/26030_HERMOSILLO_2013.PDF
Álamos	2011	http://rmgir.proyectomesoamerica.org/AtlasMunPDF/2011/26003_ALAMOS_2011.PDF
Empalme	2011	http://rmgir.proyectomesoamerica.org/AtlasMunPDF/2011/26025_EMPALME_2011.PDF
Etchojoa	2011	http://rmgir.proyectomesoamerica.org/AtlasMunPDF/2011/26026_ETCHOJOA_2011.PDF
General Plutarco Elías Calles	2011	http://rmgir.proyectomesoamerica.org/AtlasMunPDF/2011/26070_GPEC_2011.PDF
Guaymas	2011	http://rmgir.proyectomesoamerica.org/AtlasMunPDF/2011/26029_GUAYMAS_2011.PDF
Huatabampo	2011	http://rmgir.proyectomesoamerica.org/AtlasMunPDF/2011/26033_HUATABAMPO_2011.PDF
Puerto Peñasco	2011	http://rmgir.proyectomesoamerica.org/AtlasMunPDF/2011/26048_PTO_PE%C2%A5ASCO_2011.PDF
Quiriego	2011	http://rmgir.proyectomesoamerica.org/AtlasMunPDF/2011/26049_QUIRIEGO_2011.PDF

Nota: El Atlas de riesgo del municipio de Nogales se publicó en 2006 y se actualizó en 2023

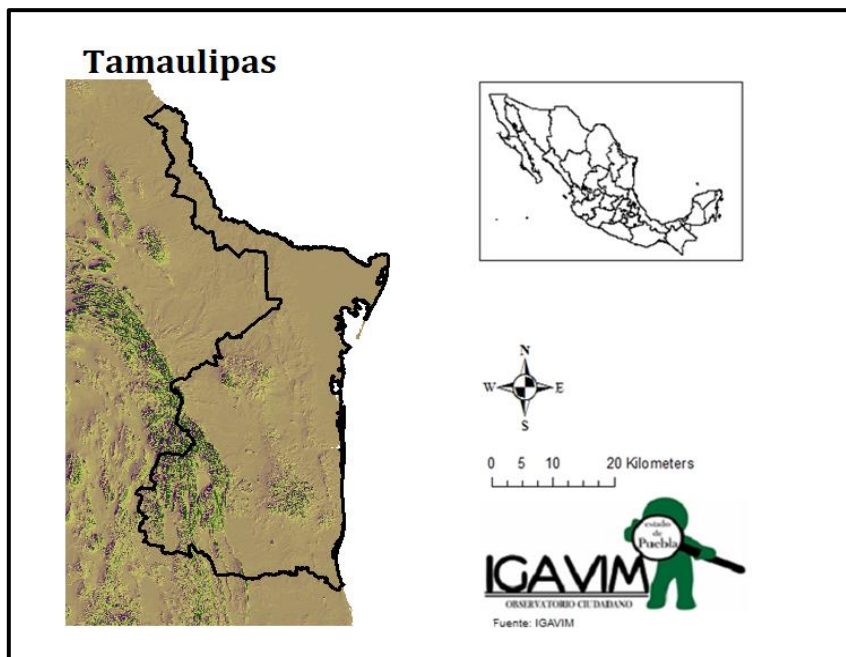


La Ley de Protección Civil del estado de Tabasco en sus artículos 19 fracción IX y 23 fracción XIV, reconocen que se debe actualizar el Atlas de Riesgos de manera permanente

<https://congresotabasco.gob.mx/wp/wp-content/uploads/2019/02/Ley-de-Proteccion-Civil-del-Estado-de-Tabasco-1.pdf>

Municipio	Año	Atlas de riesgo
Centro	2023	http://rmgir.proyectomesoamerica.org/AtlasMunPDF/2023/27004_CENTRO_2023.pdf
Centla	2020	http://rmgir.proyectomesoamerica.org/AtlasMunPDF/2020/27003_CENTLA_2020.PDF
Comalcalco	2020	http://rmgir.proyectomesoamerica.org/AtlasMunPDF/2020/27005_COMALCALCO_2020.PDF
Paraíso	2018	http://rmgir.proyectomesoamerica.org/AtlasMunPDF/2018/27014_PARAISO_2018.PDF
Balancán	2011	http://rmgir.proyectomesoamerica.org/AtlasMunPDF/2011/27001_BALANCAN_2011.PDF
Teapa	2011	http://rmgir.proyectomesoamerica.org/AtlasMunPDF/2011/27016_TEAPA_2011.PDF

Nota: El Atlas de riesgo del municipio de Centro se publicó en 2015 y se actualizó en 2023



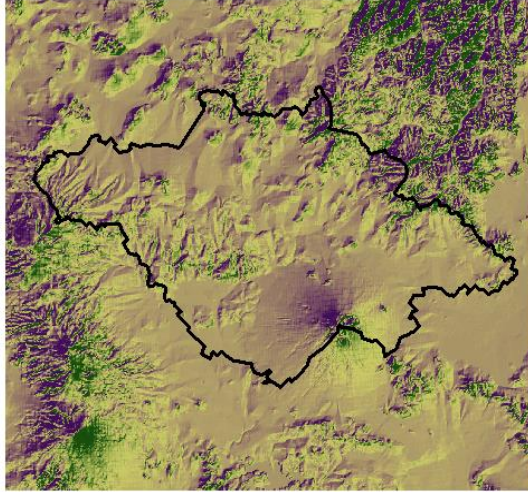
En la Ley de Protección Civil para el estado de Tamaulipas, no se identificó que reconociera la actualización del Atlas de Riesgos

http://po.tamaulipas.gob.mx/wp-content/uploads/2021/03/Ley_Proteccion_Civil.pdf

Municipio	Año	Atlas de riesgo
Altamira	2012	http://rmgir.proyectomesoamerica.org/AtlasMunPDF/2012/28003_ALTAMIRA_2012.PDF
Ciudad Madero	2011	http://rmgir.proyectomesoamerica.org/AtlasMunPDF/2011/28009_CIUADAD_MADERO_2011.PDF
Matamoros	2011	http://rmgir.proyectomesoamerica.org/AtlasMunPDF/2011/28022_MATAMOROS_2011.PDF
Tampico	2011	http://rmgir.proyectomesoamerica.org/AtlasMunPDF/2011/28038_TAMPICO_2011.PDF
Aldama	2009	http://rmgir.proyectomesoamerica.org/AtlasMunPDF/2009/28_ALDAMA_GONZALEZ_2009.pdf
Antiguo Morelos	2009	http://rmgir.proyectomesoamerica.org/AtlasMunPDF/2009/28_ANTMORELOS_NUEVOMORELOS_OCAMPO_TULA_2009.pdf
Burgos	2009	http://rmgir.proyectomesoamerica.org/AtlasMunPDF/2009/28_BURGOS_CRUILLAS_MENDEZ_SANFERNANDO_2009.pdf
Bustamante	2009	http://rmgir.proyectomesoamerica.org/AtlasMunPDF/2009/28_BUSTAMANTE_JAUMAVE_MIQUIHUANA_PALMILLAS.pdf
Camargo	2009	http://rmgir.proyectomesoamerica.org/AtlasMunPDF/2009/28_GUERRERO_MIER_MALEMAN_CAMARGO_GUSTAVODORDAZ_2009.pdf
Casas	2009	http://rmgir.proyectomesoamerica.org/AtlasMunPDF/2009/28_CASAS_LLERA_2009.pdf
Cruillas	2009	http://rmgir.proyectomesoamerica.org/AtlasMunPDF/2009/28_BURGOS_CRUILLAS_MENDEZ_SANFERNANDO_2009.pdf
El Mante	2009	http://rmgir.proyectomesoamerica.org/AtlasMunPDF/2009/28_ELMANTE_XICOTENCATL_GOMEZFARIAS_2009.pdf
Gómez Farias	2009	http://rmgir.proyectomesoamerica.org/AtlasMunPDF/2009/28_ELMANTE_XICOTENCATL_GOMEZFARIAS_2009.pdf
González	2009	http://rmgir.proyectomesoamerica.org/AtlasMunPDF/2009/28_ALDAMA_GONZALEZ_2009.pdf
Güémez	2009	http://rmgir.proyectomesoamerica.org/AtlasMunPDF/2009/28_GUEMEZ_HIDALGO_PADILLA_2009.pdf
Guerrero	2009	http://rmgir.proyectomesoamerica.org/AtlasMunPDF/2009/28_GUERRERO_MIER_MALEMAN_CAMARGO_GUSTAVODORDAZ_2009.pdf
Gustavo Díaz Ordaz	2009	http://rmgir.proyectomesoamerica.org/AtlasMunPDF/2009/28_GUERRERO_MIER_MALEMAN_CAMARGO_GUSTAVODORDAZ_2009.pdf
Hidalgo	2009	http://rmgir.proyectomesoamerica.org/AtlasMunPDF/2009/28_GUEMEZ_HIDALGO_PADILLA_2009.pdf
Jaumave	2009	http://rmgir.proyectomesoamerica.org/AtlasMunPDF/2009/28_BUSTAMANTE_JAUMAVE_MIQUIHUANA_PALMILLAS.pdf
Llera	2009	http://rmgir.proyectomesoamerica.org/AtlasMunPDF/2009/28_CASAS_LLERA_2009.pdf

Municipio	Año	Atlas de riesgo
Mainero	2009	http://rmgir.proyectomesoamerica.org/AtlasMunPDF/2009/28_MAINERO_SANCARLOS_SANNICOLAS_VILLAGRAN_2009.pdf
Méndez	2009	http://rmgir.proyectomesoamerica.org/AtlasMunPDF/2009/28_BURGOS_CRUILLAS_MENDEZ_SANFERNANDO_2009.pdf
Mier	2009	http://rmgir.proyectomesoamerica.org/AtlasMunPDF/2009/28_GUERRERO_MIER_MALEMAN_CAMARGO_GUSTAVODORDAZ_2009.pdf
Miguel Alemán	2009	http://rmgir.proyectomesoamerica.org/AtlasMunPDF/2009/28_GUERRERO_MIER_MALEMAN_CAMARGO_GUSTAVODORDAZ_2009.pdf
Miquihuana	2009	http://rmgir.proyectomesoamerica.org/AtlasMunPDF/2009/28_BUSTAMANTE_JAUMAVE_MIQUIHUANA_PALMILLAS.pdf
Nuevo Laredo	2009	http://rmgir.proyectomesoamerica.org/AtlasMunPDF/2009/28027_NUEVO_LAREDO_2009.pdf
Nuevo Morelos	2009	http://rmgir.proyectomesoamerica.org/AtlasMunPDF/2009/28_ANTMORELOS_NUEVOMORELOS_OCAMPOTULA_2009.pdf
Ocampo	2009	http://rmgir.proyectomesoamerica.org/AtlasMunPDF/2009/28_ANTMORELOS_NUEVOMORELOS_OCAMPOTULA_2009.pdf
Padilla	2009	http://rmgir.proyectomesoamerica.org/AtlasMunPDF/2009/28_GUEMEZ_HIDALGO_PADILLA_2009.pdf
Palmillas	2009	http://rmgir.proyectomesoamerica.org/AtlasMunPDF/2009/28_BUSTAMANTE_JAUMAVE_MIQUIHUANA_PALMILLAS.pdf
Reynosa	2009	http://rmgir.proyectomesoamerica.org/AtlasMunPDF/2009/28_REYNOSA_RIOBRAVO_2009.pdf
Río Bravo	2009	http://rmgir.proyectomesoamerica.org/AtlasMunPDF/2009/28_REYNOSA_RIOBRAVO_2009.pdf
San Carlos	2009	http://rmgir.proyectomesoamerica.org/AtlasMunPDF/2009/28_MAINERO_SANCARLOS_SANNICOLAS_VILLAGRAN_2009.pdf
San Fernando	2009	http://rmgir.proyectomesoamerica.org/AtlasMunPDF/2009/28_BURGOS_CRUILLAS_MENDEZ_SANFERNANDO_2009.pdf
San Nicolás	2009	http://rmgir.proyectomesoamerica.org/AtlasMunPDF/2009/28_MAINERO_SANCARLOS_SANNICOLAS_VILLAGRAN_2009.pdf
Tula	2009	http://rmgir.proyectomesoamerica.org/AtlasMunPDF/2009/28_ANTMORELOS_NUEVOMORELOS_OCAMPOTULA_2009.pdf
Valle Hermoso	2009	http://rmgir.proyectomesoamerica.org/AtlasMunPDF/2009/28_MATAMOROS_VALLEHERMOSO_2009.pdf
Victoria	2009	http://rmgir.proyectomesoamerica.org/AtlasMunPDF/2009/28041_VICTORIA_2009.pdf
Villagrán	2009	http://rmgir.proyectomesoamerica.org/AtlasMunPDF/2009/28_MAINERO_SANCARLOS_SANNICOLAS_VILLAGRAN_2009.pdf
Xicoténcatl	2009	http://rmgir.proyectomesoamerica.org/AtlasMunPDF/2009/28_ELMANTE_XICOTENCATL_GOMEZFARIAS_2009.pdf

Tlaxcala

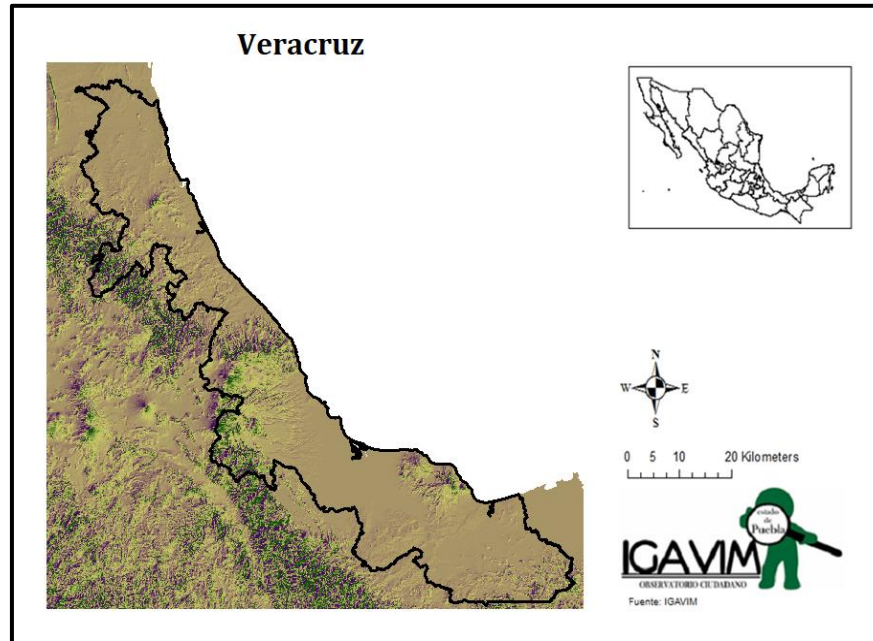


0 5 10 20 Kilometers

La Ley de Protección Civil para el estado de Tlaxcala en sus artículos 12 fracción XIII, 18 fracción XIII y 62, reconocen que se debe actualizar el Atlas de Riesgos de manera permanente

<https://www.tetlax.org.mx/wp-content/uploads/2018/04/Ley-Protecc-Civil-Tlax.pdf>

Municipio	Año	Atlas de riesgo
Tlaxcala	2018	http://rmgir.proyectomesoamerica.org/AtlasMunPDF/2018/29033_TLAXCALA_2018.PDF
Zacatelco	2018	http://rmgir.proyectomesoamerica.org/AtlasMunPDF/2018/29044_ZACATELCO_2018.PDF
Atlangatepec	2016	http://rmgir.proyectomesoamerica.org/AtlasMunPDF/2016/29003_ATLANGATEPEC_2016.PDF
Huamantla	2016	http://rmgir.proyectomesoamerica.org/AtlasMunPDF/2016/29013_HUAMANTLA_TLAX_2016.PDF
Nativitas	2015	http://rmgir.proyectomesoamerica.org/AtlasMunPDF/2015/29023_NATIVITAS_2015.PDF
Papalotla de Xicohténcatl	2015	http://rmgir.proyectomesoamerica.org/AtlasMunPDF/2015/29041_PAPALOTLA_XICOHTENCATL_2015.PDF
San Pablo del Monte	2015	http://rmgir.proyectomesoamerica.org/AtlasMunPDF/2015/29025_SAN_PABLO_2015.PDF
Xicohtzinco	2014	http://rmgir.proyectomesoamerica.org/AtlasMunPDF/2014/29042_XICOHTZINCO_2014.PDF
Apizaco	2011	http://rmgir.proyectomesoamerica.org/AtlasMunPDF/2011/29005_APIZACO_2011.PDF
Sanctórum de Lázaro Cárdenas	2011	http://rmgir.proyectomesoamerica.org/AtlasMunPDF/2011/29020_SANCTORUM_2011.PDF



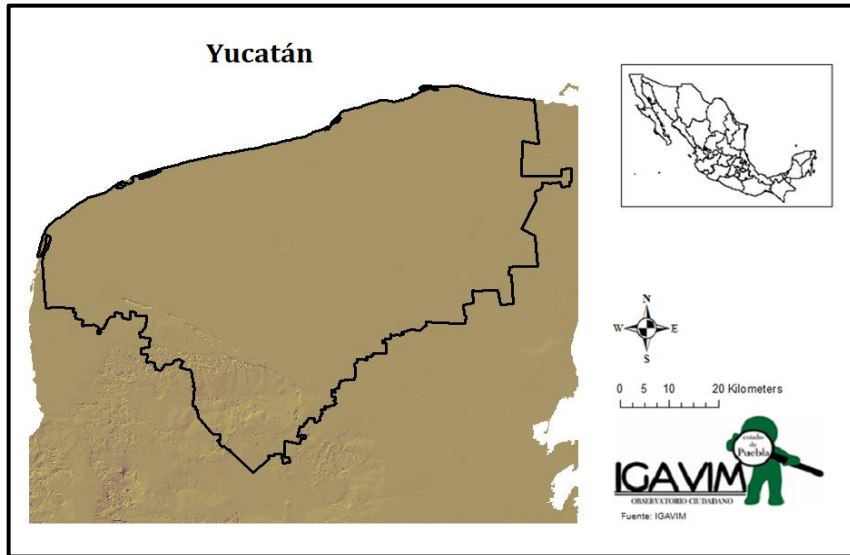
La Ley de Protección Civil y la Reducción del Riesgo de Desastres para el Estado de Veracruz de Ignacio de la Llave en sus artículos 29 fracción XI, 37 fracción VII y 47 fracción III, reconocen que se debe actualizar el Atlas de Riesgos de manera constante y durante la gestión del Ayuntamiento en turno

<https://www.legisver.gob.mx/leyes/LeyesPDF/PROTCIVIL010813.pdf>

Nota: El Atlas de riesgo del municipio de Xalapa se publicó en 2009 y se actualizó en 2019, el de Coscomatepec se publicó en 2011 y se actualizó en 2018, mientras que el de San Andrés Tuxtla se publicó en 2008 y se actualizó en 2022, por último, el de Poza Rica de 2020 se actualizó en 2023

Municipio	Año	Atlas de riesgo
Fortín	2023	http://rmgir.proyectomesoamerica.org/AtlasMunPDF/2023/30068_FORTIN_2023.pdf
Poza Rica de Hidalgo	2023	http://rmgir.proyectomesoamerica.org/AtlasMunPDF/2023/30131_POZA_RICA_HIDALGO_2023.pdf
San Andrés Tuxtla	2022	http://rmgir.proyectomesoamerica.org/AtlasMunPDF/2022/30141_SAN_ANDRES_TUXTLA_2022.pdf
Tezonapa	2022	http://rmgir.proyectomesoamerica.org/AtlasMunPDF/2022/30173_TEZONAPA_2022.pdf
Chiconquiaco	2020	http://rmgir.proyectomesoamerica.org/AtlasMunPDF/2020/30057_CHICONQUIACO_2020.PDF
Chontla	2020	http://rmgir.proyectomesoamerica.org/AtlasMunPDF/2018/30063_CHONTLA_2018.pdf
Córdoba	2020	http://rmgir.proyectomesoamerica.org/AtlasMunPDF/2020/30044_CORDOBA_2020.PDF
Xalapa	2019	http://rmgir.proyectomesoamerica.org/AtlasMunPDF/2019/30087_XALAPA_2019.pdf
Huiloapan de Cuauhtémoc	2018	http://rmgir.proyectomesoamerica.org/AtlasMunPDF/2018/30074_HUILOAPAN_2018.PDF
Coscomatepec	2018	http://rmgir.proyectomesoamerica.org/AtlasMunPDF/2018/30047_COSCOMATEPEC_2018.pdf
Zongolica	2017	http://rmgir.proyectomesoamerica.org/AtlasMunPDF/2017/30201_ZONGOLICA_2017.PDF
Alvarado	2016	http://rmgir.proyectomesoamerica.org/AtlasMunPDF/2016/30011_ALVARADO_2016.PDF
Martínez de la Torre	2014	http://rmgir.proyectomesoamerica.org/AtlasMunPDF/2014/30102_MARTINEZ_DE_LA_TORRE_2014.PDF
Tlacotalpan	2013	http://rmgir.proyectomesoamerica.org/AtlasMunPDF/2013/30178_TLACOTALPAN_2013.PDF
Agua Dulce	2011	http://rmgir.proyectomesoamerica.org/AtlasMunPDF/2011/30204_AGUA_DULCE_2011.PDF
Álamo Temapache	2011	http://rmgir.proyectomesoamerica.org/AtlasMunPDF/2011/30160_ALAMO-TEMPACHE_2011.PDF
Alpatláhuac	2011	http://rmgir.proyectomesoamerica.org/AtlasMunPDF/2011/30008_ALPATLAHUAC_2011.PDF
Amatlán de los Reyes	2011	http://rmgir.proyectomesoamerica.org/AtlasMunPDF/2011/30014_AMATLAN_REYES_2011.PDF
Angel R. Cabada	2011	http://rmgir.proyectomesoamerica.org/AtlasMunPDF/2011/30015_ANGEL_R_CABADA_2011.PDF

Municipio	Año	Atlas de riesgo
Atzacan	2011	http://rmgir.proyectomesoamerica.org/AtlasMunPDF/2011/30022_ATZACAN_2011.PDF
Ayahualulco	2011	http://rmgir.proyectomesoamerica.org/AtlasMunPDF/2011/30025_AYAHUALULCO_2011.PDF
Chocamán	2011	http://rmgir.proyectomesoamerica.org/AtlasMunPDF/2011/30062_CHOCAMAN_2011.PDF
Coatepec	2011	http://rmgir.proyectomesoamerica.org/AtlasMunPDF/2011/30038_COATEPEC_2011.PDF
Coatzacoalcos	2011	http://rmgir.proyectomesoamerica.org/AtlasMunPDF/2011/30039_COATZACOALCOS_2011.PDF
Ixhuacán de los Reyes	2011	http://rmgir.proyectomesoamerica.org/AtlasMunPDF/2011/30079_IXHUACAN_REYES_2011.PDF
La Antigua	2011	http://rmgir.proyectomesoamerica.org/AtlasMunPDF/2011/30016_LA_ANTIGUA_2011.PDF
La Perla	2011	http://rmgir.proyectomesoamerica.org/AtlasMunPDF/2011/30127_LA_PERLA_2011.PDF
Lerdo de Tejada	2011	http://rmgir.proyectomesoamerica.org/AtlasMunPDF/2011/30097_LERDO_TEJADA_2011.PDF
Nogales	2011	http://rmgir.proyectomesoamerica.org/AtlasMunPDF/2011/30115_NOGALES_2011.PDF
Oteapan	2011	http://rmgir.proyectomesoamerica.org/AtlasMunPDF/2011/30120_OTEAPAN_2011.PDF
Pánuco	2011	http://rmgir.proyectomesoamerica.org/AtlasMunPDF/2011/30123_PANUCO_2011.PDF
Río Blanco	2011	http://rmgir.proyectomesoamerica.org/AtlasMunPDF/2011/30138_RIO_BLANCO_2011.PDF
Tempoal	2011	http://rmgir.proyectomesoamerica.org/AtlasMunPDF/2011/30161_TEMPOAL_2011.PDF
Vega de Alatorre	2011	http://rmgir.proyectomesoamerica.org/AtlasMunPDF/2011/30192_VEGA_ALATORRE_2011.PDF
Xico	2011	http://rmgir.proyectomesoamerica.org/AtlasMunPDF/2011/30092_XICO_2011.PDF
Las Choapas	2009	http://rmgir.proyectomesoamerica.org/AtlasMunPDF/2010_anteriores/30061_LAS_CHOAPAS_2009.PDF
Minatitlán	2009	http://rmgir.proyectomesoamerica.org/AtlasMunPDF/2010_anteriores/30108_MINATITLAN_2009.PDF
Tlapacoyan	2009	http://rmgir.proyectomesoamerica.org/AtlasMunPDF/2010_anteriores/30183_TLAPACOYAN_2009.PDF
Coatzintla	2008	http://rmgir.proyectomesoamerica.org/AtlasMunPDF/2010_anteriores/30040_COATZINTLA_2008.PDF
Boca del río	2006	http://rmgir.proyectomesoamerica.org/AtlasMunPDF/2010_anteriores/30028_BOCA_DE_RIO_2006.PDF
Veracruz	2006	http://rmgir.proyectomesoamerica.org/AtlasMunPDF/2010_anteriores/30193_VERACRUZ_2006.PDF

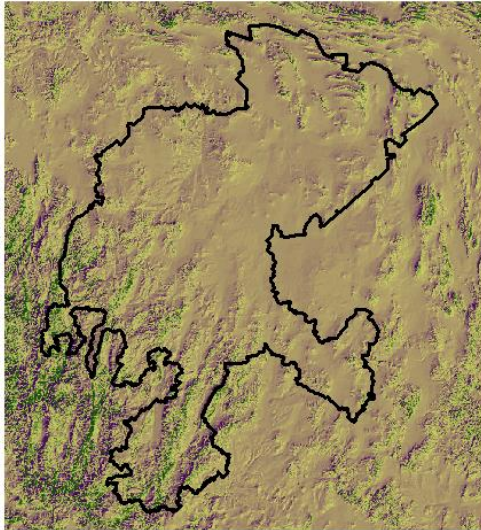


La Ley de Protección Civil para el estado de Yucatán en su artículo 21 fracción XV, reconoce que se debe actualizar el Atlas de Riesgos de manera permanente

<https://www.poderjudicialyucatan.gob.mx/digestum/marcoLegal/02/2017/DIGESTUM02356.pdf>

Municipio	Año	Atlas de riesgo
Kinchil	2018	http://rmgir.proyectomesoamerica.org/AtlasMunPDF/2018/31044_KINCHIL_2018.PDF
Dzilam de Bravo	2015	http://rmgir.proyectomesoamerica.org/AtlasMunPDF/2015/31028_DZILAM_DE_BRAVO_2015.PDF
Hunucmá	2014	http://rmgir.proyectomesoamerica.org/AtlasMunPDF/2014/31038_HUNUCMA_2014.PDF
Tekax	2014	http://rmgir.proyectomesoamerica.org/AtlasMunPDF/2014/31079_TEKAX_2014.PDF
Temax	2014	http://rmgir.proyectomesoamerica.org/AtlasMunPDF/2014/31084_TEMAX_2014.PDF
Tizimín	2014	http://rmgir.proyectomesoamerica.org/AtlasMunPDF/2014/31096_TIZIMIN_2014.PDF
Umán	2014	http://rmgir.proyectomesoamerica.org/AtlasMunPDF/2014/31101_UMAN_2014.PDF
Ixil	2013	http://rmgir.proyectomesoamerica.org/AtlasMunPDF/2013/31039_IXIL_2013.PDF
Peto	2013	http://rmgir.proyectomesoamerica.org/AtlasMunPDF/2013/31058_PETO_2013.PDF
Temozón	2013	http://rmgir.proyectomesoamerica.org/AtlasMunPDF/2013/31085_TEMOZON_2013.PDF
Ticul	2013	http://rmgir.proyectomesoamerica.org/AtlasMunPDF/2013/31089_TICUL_2013.PDF
Motul	2012	http://rmgir.proyectomesoamerica.org/AtlasMunPDF/2012/31052_MOTUL_2012.PDF
Valladolid	2012	http://rmgir.proyectomesoamerica.org/AtlasMunPDF/2012/31102_VALLADOLID_2012.PDF
Progreso	2011	http://rmgir.proyectomesoamerica.org/AtlasMunPDF/2011/31059_PROGRESO_2011.PDF

Zacatecas



0 5 10 20 Kilometers



La Ley de Protección Civil del Estado y Municipios de Zacatecas en sus artículos 22 fracción V, 34 fracción VIII y 36 fracción IX y X, reconocen que se debe actualizar el Atlas de Riesgos semestralmente

<https://www.congresozac.gob.mx/f/articulo&art=46165&ley=164&tit=0&cap=0&sec=0>

Municipio	Año	Atlas de riesgo
Guadalupe	2011	http://rmgir.proyectomesoamerica.org/AtlasMunPDF/2011/32017_GUADALUPE_ZACATECAS_2011.PDF
Valparaíso	2010	http://rmgir.proyectomesoamerica.org/AtlasMunPDF/2010_anteriores/32049_VALPARAISO_2010.PDF
Fresnillo	2009	http://rmgir.proyectomesoamerica.org/AtlasMunPDF/2010_anteriores/32010_FRESNILLO_2009.PDF
Zacatecas	2007	http://rmgir.proyectomesoamerica.org/AtlasMunPDF/2010_anteriores/32056_ZACATECAS_2007.PDF

Cobertura de Atlas Municipales



Fuente: Carta temática de Cobertura de Atlas Municipales
<http://www.atlalnacionalderiesgos.gob.mx/archivo/cob-atlas-municipales.html>



Resumen actualizaciones



Entidad	La Ley Estatal reconoce que se debe actualizar el Atlas de Riesgos		Fundamento Legal	Temporalidad	Referencia
Aguascalientes		Sí	Reglamento de la Ley de Protección Civil para el estado de Aguascalientes artículo 27 fracción III y 30 fracción VI	No indica	https://eservicios2.aguascalientes.gob.mx/NormatecaAdministrador/archivos/EDO-18-51.pdf
Baja California		Sí	Ley de Protección Civil y Gestión Integral de Riesgos del estado de Baja California, artículo 28 fracción XXXIII	No indica	http://www.proteccioncivilbc.gob.mx/Doctos/ReglamentoLeyPC_Mzo19.pdf http://www.proteccioncivilbc.gob.mx/Doctos/LeyPcBc2017-V2.pdf
Baja California Sur		Sí	Ley de protección civil y gestión de riesgos para el estado y municipios de Baja California Sur, artículos 17 fracción II y X, 64	Periódico	https://www.cbcs.gob.mx/index.php/trabajos-legislativos/leyes?layout=edit&id=1550
Campeche		Sí	Ley de Protección Civil, Prevención y Atención de Desastres del estado de Campeche, artículos 14 fracción XIV, 28 fracción XII, 37 fracción XVI, 43 fracción IX	No indica	https://www.google.com/url?sa=i&rct=j&q=&esrc=s&source=web&cd=&cad=rja&uact=8&ved=0CAIQw7AJahcKEwiQjt2Emr_AhUAAAAAHQAAAAQAw&url=https%3A%2F%2Flegislacion.congresocam.gob.mx%2Findex.php%2Fetiquetas-x-materia%2F71-ley-de-proteccion-civil-prevencion-y-atencion-de-desastres-del-estado-de-campeche%2Ffile&psig=AOvVaw1ulpAaiLbtWL65HRW67KEN&ust=1686709753646688
Coahuila		Sí	Ley de Protección Civil para el estado de Coahuila de Zaragoza, artículo 4 Bis fracción III, 12 fracción VII y 13 fracción V	No indica	https://www.congresocoahuila.gob.mx/transparencia/03/Leyes_Coahuila/coa34.pdf
Colima		Sí	Ley de Protección Civil para el estado de Colima, artículo 17 fracción XIX, 31 fracción XIII, 53 fracción III, 55 fracción XI, 67, 81 fracción IX	No indica	https://admiweb.col.gob.mx/archivos_prensa/banco_img/file_620fece90a178_LEY_ESTATAL_DE_PCdic2020.pdf
Chiapas	No		Ley de Protección Civil del estado de Chiapas	-	https://proteccioncivil.chiapas.gob.mx/documentos/juridico/5-ley-de-proteccion-civil-del-estado-de-chiapas.pdf https://proteccioncivil.chiapas.gob.mx/documentos/juridico/reglamento-de-la-ley-de-proteccion-civil-del-estado-de-chiapas.pdf

Entidad	La Ley Estatal reconoce que se debe actualizar el Atlas de Riesgos		Fundamento Legal	Temporalidad	Referencia
Chihuahua		Sí	Reglamento de Ley de Protección Civil del estado de Chihuahua, artículo 74	3 años	https://chihuahua.gob.mx/sites/default/atach2/html-generico/adjuntos/2022-02/Reglamento%20de%20la%20Ley%20de%20Proteccion%20Civil%20del%20Estado%20de%20Chihuahua%20actualizada%20al%20200829_0.pdf
Ciudad de México		Sí	Ley de Gestión Integral de Riesgos y Protección Civil de la ciudad de México, artículo 15 fracción V	Anual	http://www3.contraloriadf.gob.mx/prontuario/index.php/normativas/Template/ver_mas/68830/31/1/0
Durango		Sí	Ley de Protección Civil del estado de Durango, artículo 47 fracción XIX, 149	Semestral	https://congresodurango.gob.mx/Archivos/legislacion/LEY%20DE%20PROTECCION%20CIVIL.pdf
Guanajuato		Sí	Ley de Protección Civil para el estado de Guanajuato, artículo 24 fracción III y XIX, 43 fracción II	Anual	https://www.congresogto.gob.mx/leyes/ley-de-proteccion-civil-para-el-estado-de-guanajuato
Guerrero		Sí	Ley número 455 de Protección Civil del estado de Guerrero, artículo 27 fracción I, 67, 152	No indica	https://congresogro.gob.mx/legislacion/ordinarias/ARCHI/LEY-DE-PROTECCION-CIVIL-DEL-ESTADO-DE-GUERRERO-455-2021-03-10.pdf
Hidalgo		Sí	Ley de Protección Civil para el estado de Hidalgo, artículo 35 fracción II	2 años	http://www.congreso-hidalgo.gob.mx/biblioteca_legislativa/leyes_cintillo/Ley%20de%20Proteccion%20Civil%20del%20Estado%20de%20Hgo.pdf
Jalisco	No		Ley de Protección Civil para el estado de Jalisco,	-	https://info.jalisco.gob.mx/sites/default/files/leyes/Ley_Prteccion_Civil_Jalisco_0.pdf
México		Sí	Ley Orgánica Municipal del estado de México, artículo 31 fracción XXI, 81 TER fracción I	Primer año de gestión de cada Ayuntamiento	https://legislacion.edomex.gob.mx/sites/legislacion.edomex.gob.mx/files/files/pdf/ley/vig/leyvig022.pdf
Michoacán	No		Ley de Protección Civil del Estado de Michoacán de Ocampo, artículo 19 fracción XXII, 43 fracción XV,	Permanente	https://pcivil.michoacan.gob.mx/wp-content/uploads/2017/11/Periodico-Oficial-Ley-de-Protección-Civil-Michoacán.pdf

Entidad	La Ley Estatal reconoce que se debe actualizar el Atlas de Riesgos		Fundamento Legal	Temporalidad	Referencia
Morelos		SÍ	Ley Estatal de Protección Civil de Morelos, artículo 103 y 104	Primeros seis meses en cada nueva administración municipal	http://marcojuridico.morelos.gob.mx/archivos/leyes/pdf/LP_ROTACIONCIVILMO.pdf
Nayarit	No		Ley de Protección Civil para el estado de Nayarit,	-	https://normas.cndh.org.mx/Documentos/Nayarit/Ley_PCE_Nay.pdf
Nuevo León	No		Ley de Protección Civil para el estado de Nuevo León	-	https://www.hcni.gob.mx/trabajo_legislativo/leyes/leyes/ley_de_proteccion_civil_para_el_estado_de_nuevo_leon/
Oaxaca		SÍ	Ley de Protección Civil para el Estado de Oaxaca, artículo 47 fracción IV	Anual	https://www.oaxaca.gob.mx/proteccioncivil/wp-content/uploads/sites/26/2022/10/2.pdf
Puebla		SÍ	Ley del Sistema Estatal de Protección Civil de Puebla, artículo 30 fracción VI y 63 fracción IX	Anual	https://ojp.puebla.gob.mx/legislacion-del-estado/item/246-ley-del-sistema-estatal-de-proteccion-civil
Querétaro		SÍ	Ley del Sistema Estatal de Protección Civil, Prevención y Mitigación de desastres para el estado de Querétaro, artículo 19 fracción VII, 31 fracción VIII, 38, 71 y 72	Semestral	https://www.gob.mx/cms/uploads/attachment/file/173007/LEY_SIST_EST_PROTEC_CIVIL.pdf
Quintana Roo		SÍ	Ley de Protección Civil del estado de Quintana Roo, artículo 37 fracción IV	-	http://documentos.congresooqroo.gob.mx/leyes/L100-XVI-20210716-L1620210716133.pdf
San Luis Potosí		SÍ	Ley del Sistema de Protección Civil del estado de San Luis Potosí, artículo 23 fracción I	No indica	https://slp.gob.mx/cepc/pdf/Marco%20Juridico%202022/4%20Ley%20del%20Sistema%20de%20Proteccion%20Civil%20del%20Estado%20de%20san%20Luis%20Potosi%2013%20Abr%202021.pdf

Entidad	La Ley Estatal reconoce que se debe actualizar el Atlas de Riesgos		Fundamento Legal	Temporalidad	Referencia
Sinaloa		Sí	Ley de Protección Civil para el estado de Sinaloa, artículo 39, 42 fracción II	6 meses	http://legismex.mty.itesm.mx/estados/ley-sin/SIN-L-ProtCivil2017_11.pdf
Sonora		Sí	Ley de Protección Civil para el estado de Sonora	No indica	https://proteccioncivil.sonora.gob.mx/images/123/LEY%20DE%20PROTECCION%20CIVIL%20PARA%20EL%20ESTADO%20DE%20SONORA.pdf
Tabasco		Sí	Ley de Protección Civil del estado de Tabasco, artículo 19 fracción IX y 23 fracción XIV	Permanente	https://congresotabasco.gob.mx/wp/wp-content/uploads/2019/02/Ley-de-Proteccion-Civil-del-Estado-de-Tabasco-1.pdf
Tamaulipas	No		Ley de Protección Civil para el estado de Tamaulipas	-	http://po.tamaulipas.gob.mx/wp-content/uploads/2021/03/Ley_Proteccion_Civil.pdf
Tlaxcala		Sí	Ley de Protección Civil para el estado de Tlaxcala, artículo 12 fracción XIII, 18 fracción XIII, 62	Permanente	https://www.tetlax.org.mx/wp-content/uploads/2018/04/Ley-Protecc-Civil-Tlax.pdf
Veracruz		Sí	Ley de Protección Civil y la Reducción del Riesgo de Desastres para el Estado de Veracruz de Ignacio de la Llave, artículo 29 fracción XI, 37 fracción VII, 47 fracción III	Constante y durante la gestión del Ayuntamiento en turno	https://www.legisver.gob.mx/leyes/LeyesPDF/PROT-CIVIL010813.pdf
Yucatán		Sí	Ley de Protección Civil para el estado de Yucatán, artículo 21 fracción XV	Permanente	https://www.poderjudicialyucatan.gob.mx/digestum/marcoLegal/02/2017/DIGESTUM02356.pdf
Zacatecas		Sí	Ley de Protección Civil del Estado y Municipios de Zacatecas, artículo 22 fracción V, 34 fracción VIII, 36 fracción IX y X	Semestral	https://www.congresozac.gob.mx/f/articulo&art=46165&ley=164&tit=0&cap=0&sec=0



Conclusiones



CONCLUSIONES

- De acuerdo con el número de Atlas de Riesgo municipales, las entidades federativas con el mayor número son: México, Guanajuato, Veracruz, Tamaulipas, Oaxaca, Puebla e Hidalgo.
- Sin embargo, de acuerdo a la jerarquización porcentual por entidad federativa, los que tienen mayores avances: México, Guanajuato, Tamaulipas, Ciudad de México, Colima, Baja California Sur y Quintana Roo
- Por el contrario, las entidades que porcentualmente menos Atlas de Riesgo han realizado y publicado en el portal del CENAPRED son: San Luis Potosí, Guerrero, Oaxaca, Zacatecas, Durango y Jalisco
- El 21.07% del total de los Atlas de Riesgo municipales publicados hasta el primer semestre de 2024 corresponden al estado de México
- Tan solo el 24.02% del total de los municipios en el país, cuentan con este ordenamiento
- Se identificó que en 26 entidades federativas se tiene previsto en la legislación la actualización de los Atlas de Riesgo, sin embargo, solo 13 indican la temporalidad específica con la que se debe actualizar este ordenamiento y 6 de manera general

CONCLUSIONES

- El 19.73% del total de Atlas de Riesgo municipales fueron realizados en 2011
- Mientras que el 10.62% fueron publicados entre el año 2000 y 2010
- Aproximadamente, tan solo el 7.75% de los Atlas de Riesgos publicados se han actualizado
- En caso de no contar con el Atlas de Riesgo un municipio, es necesario que la información publicada por el CENAPRED la utilice de manera preliminar, para analizar los riesgos en su territorio y se expongan los criterios de actuación preventivos iniciales, ya sea para expedir permisos y/o autorizaciones, así como para la valoración de cualquier proyecto, obra o construcción.
- Aunque el artículo 19 fracción XXII de la Ley General de Protección Civil, señala que el CENAPRED es el encargado de supervisar la actualización del atlas de riesgo, no se identificó el seguimiento y la mayoría de los municipios no lo han actualizado o no lo tienen.
- Es necesario que los reglamentos de construcción y/o el reglamento de la materia, vaya de la mano con lo indicado por el Atlas de Riesgo, el Programa de Desarrollo Urbano, las NOM's y los criterios de impacto social y ambiental, con la finalidad de mejorar la planeación urbana y rural

CONCLUSIONES

- A pesar de que se integró y publicó de manera general el atlas nacional de riesgo, aun existen limitaciones y deficiencias en las entidades federativas y sobre todo en los municipios, para que en materia de protección civil, se diera continuidad y seguimiento específico a los atlas estatales y locales de riesgo de los asentamientos humanos más vulnerables ante el cambio climático en conjunto con la federación
- Por último, es urgente diseñar, instrumentar, actualizar y dar seguimiento este tipo de ordenamientos en el país, que provea los indicadores de cambio climático y las necesidades indicadas en la Agenda 2030 para promover una adecuada gestión integral del riesgo en cada localidad.



www.igavim.org igavim.oc@gmail.com

 IGAVIM Observatorio Ciudadano

 @IGAVIM

